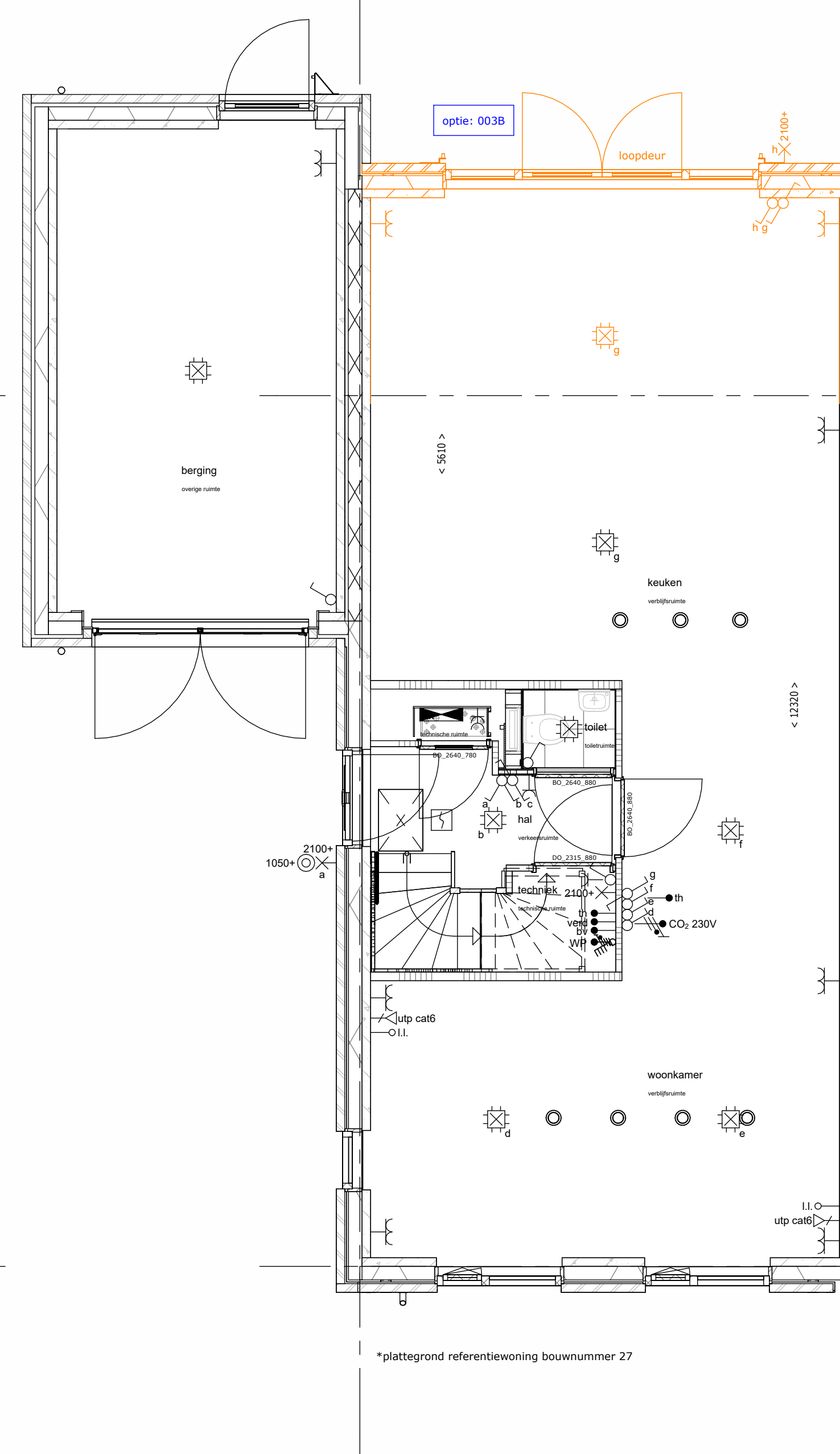
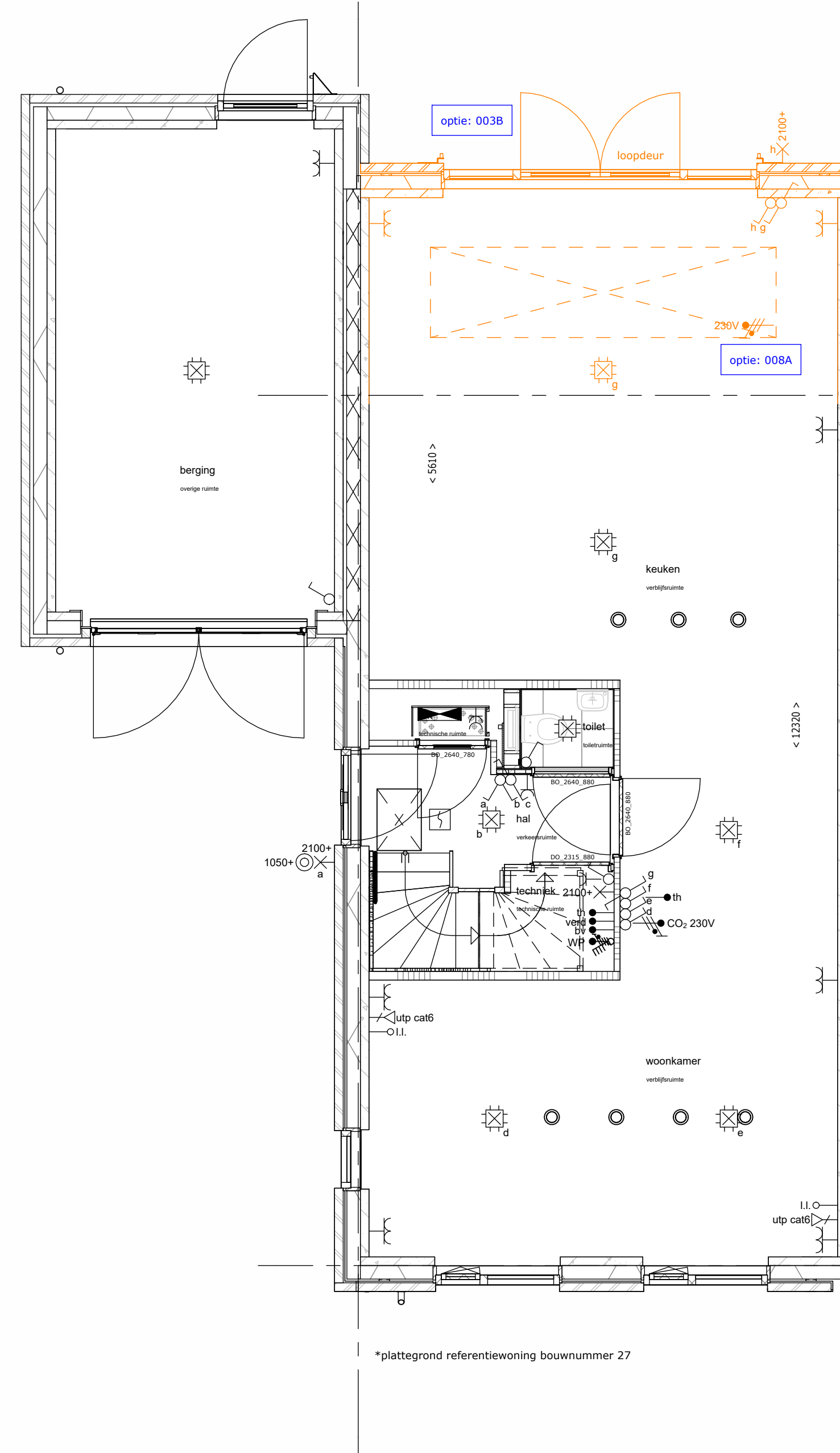


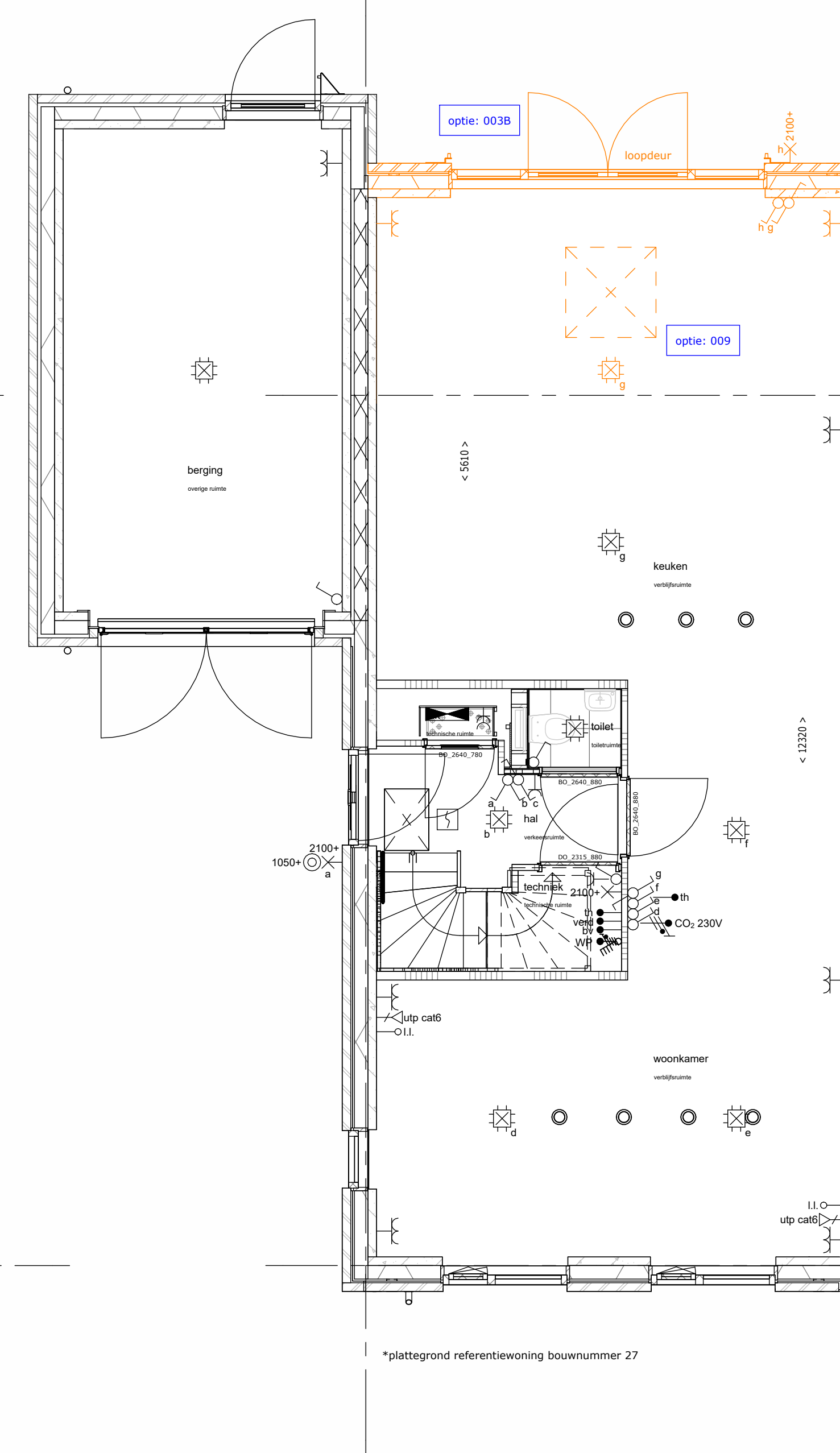
001B - uitbouw 1200mm, incl. kozijn met dubbele deuren en zijlichten



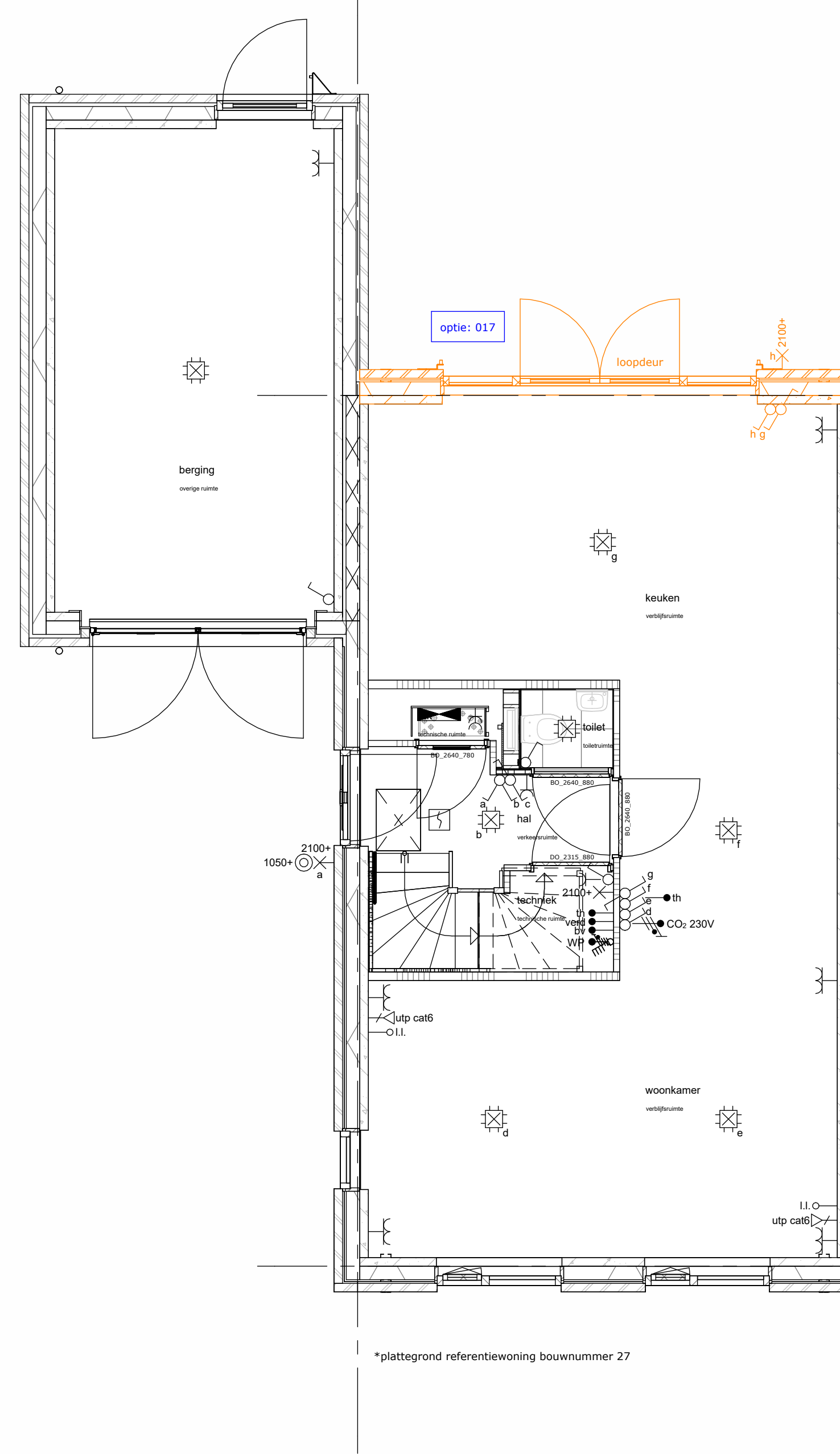
003B - uitbouw 2400mm, incl. kozijn met dubbele deuren en zijlichten



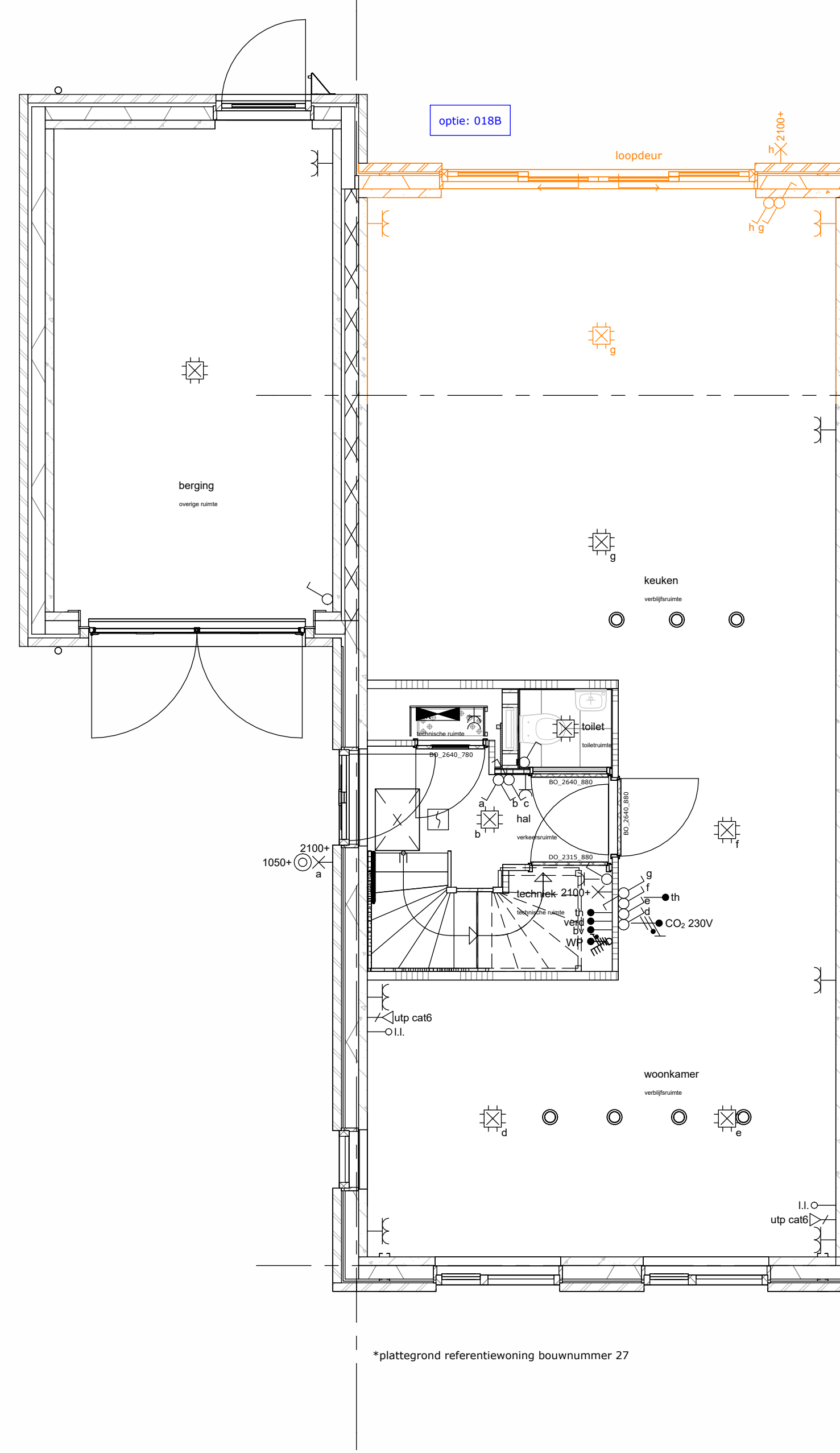
008A - lichtstraat, alleen i.c.m. uitbouw 2,4m mogelijk (003B)



009 - lichtkoepel, alleen i.c.m. uitbouw 2,4m mogelijk (003B)



017 - dubbele openslaande deuren



018B - schuifpui i.c.m. uitbouw 2,4m



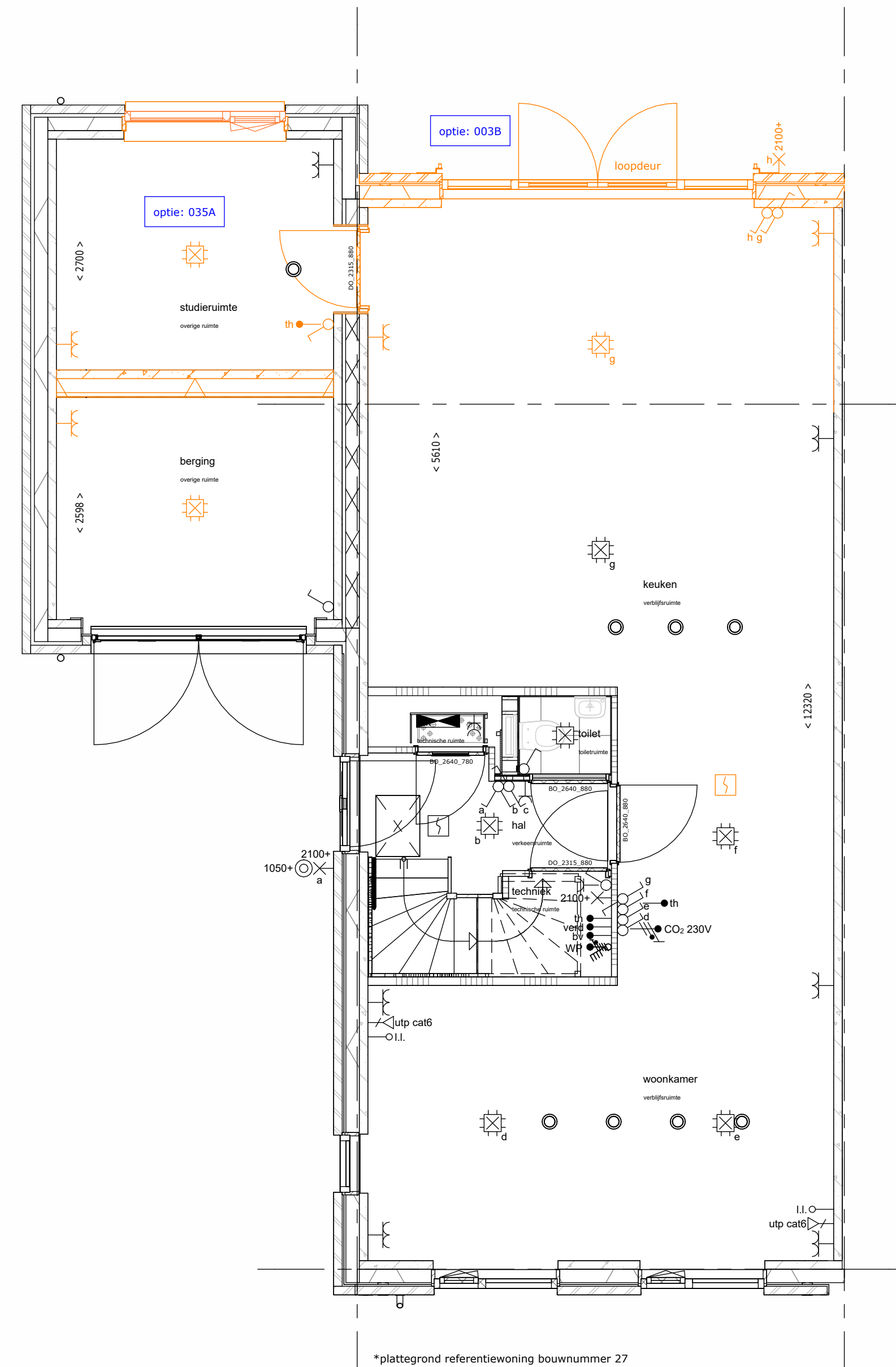
*grond referentiewoning bouwnummer 27

optie: 017

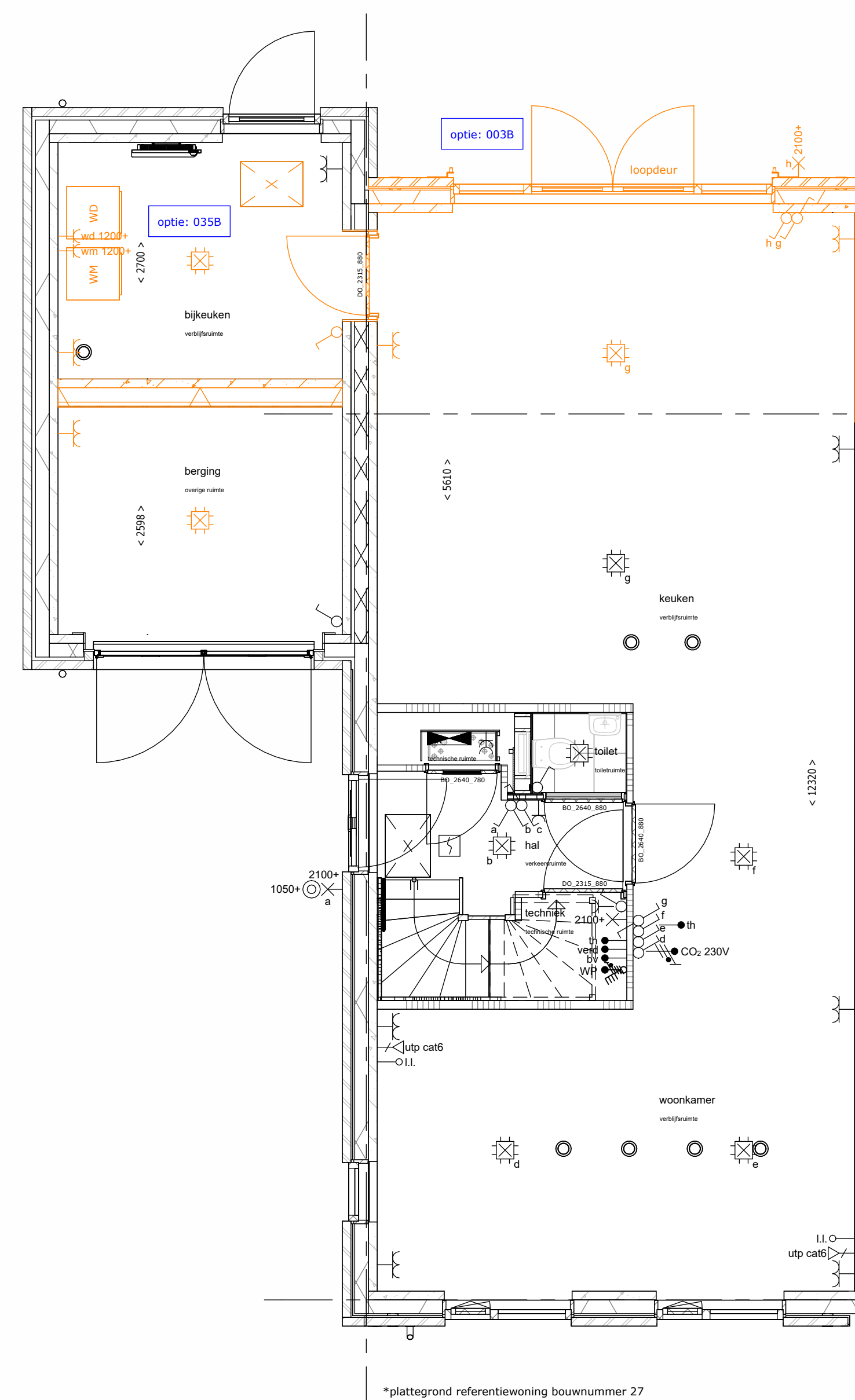


*grond referentiewoning bouwnummer 27

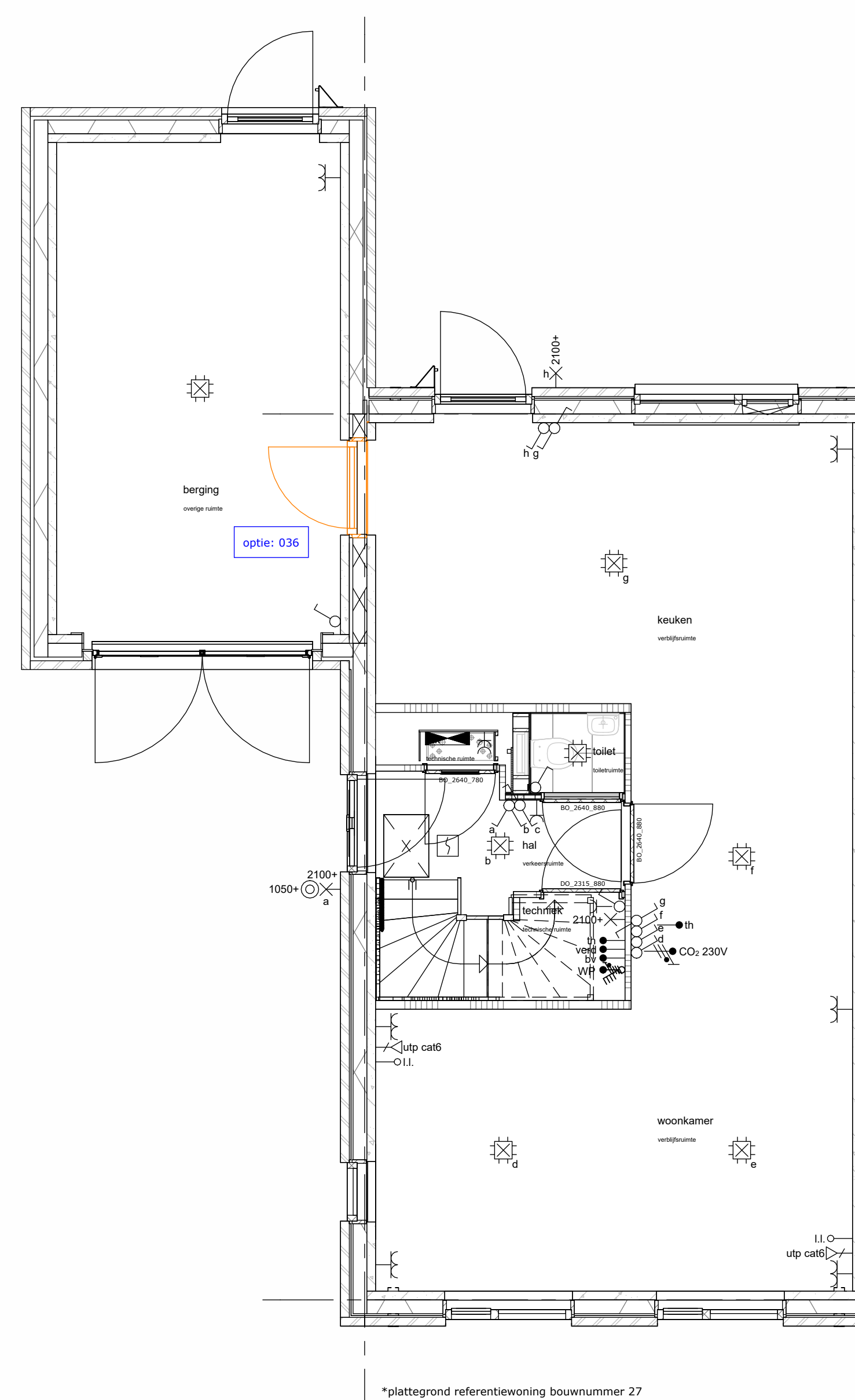
optie: 018B



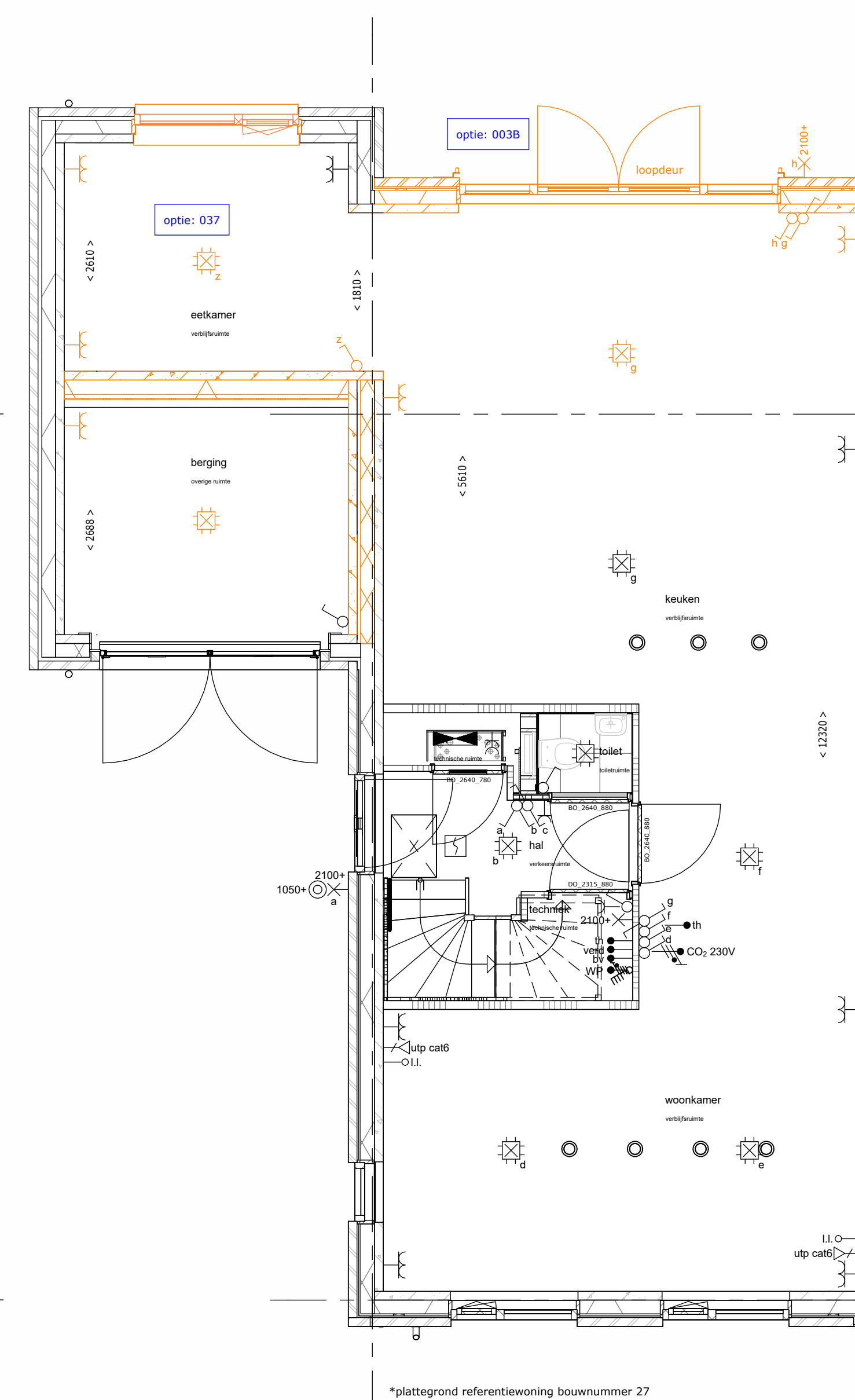
035A - berging indeling met studieruimte, alleen i.c.m. uitbouw 2,4m mogelijk (003B)



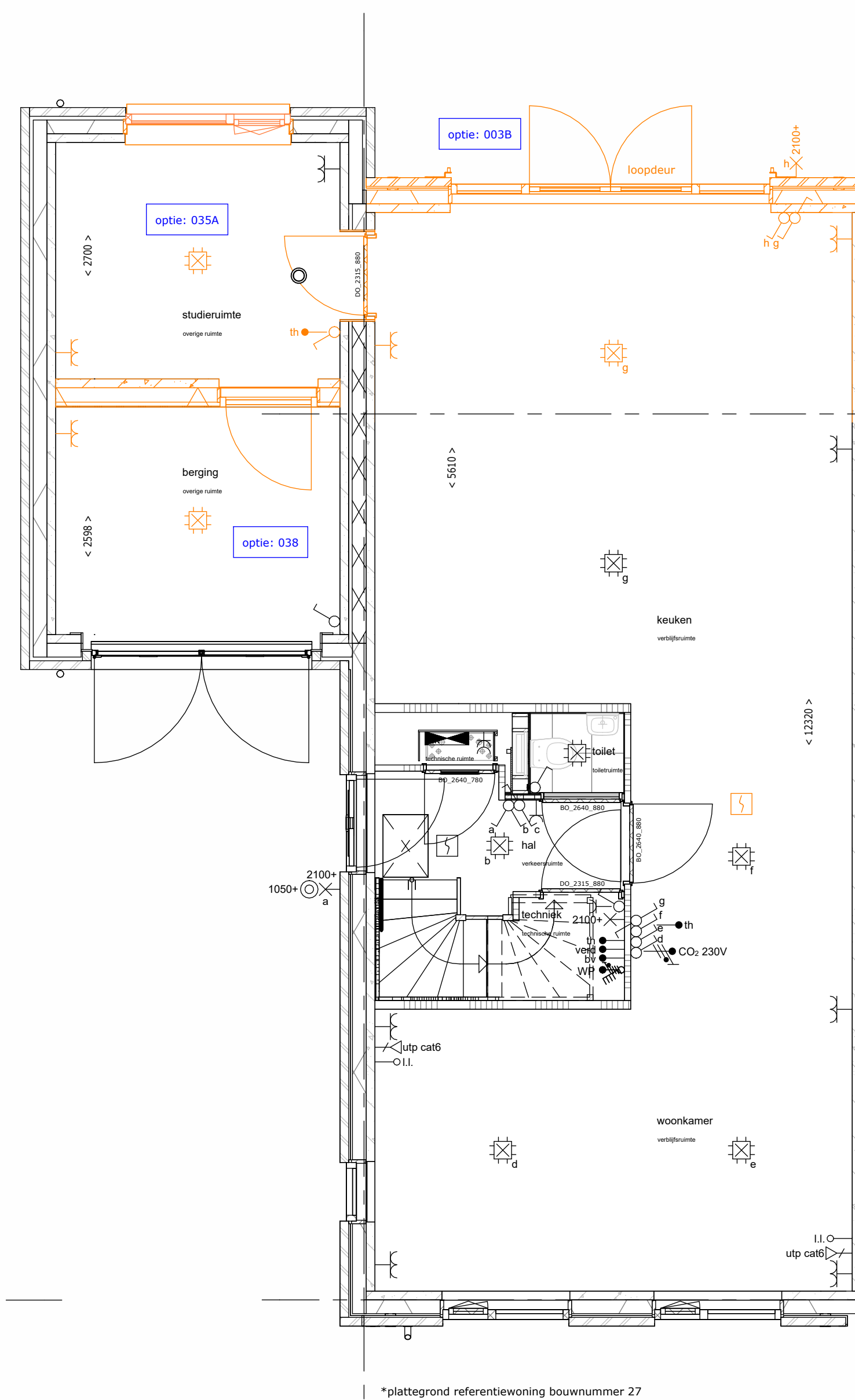
035B - berging indeling met bikeken en berging, alleen i.c.m. uitbouw 2,4m mogelijk (003B)



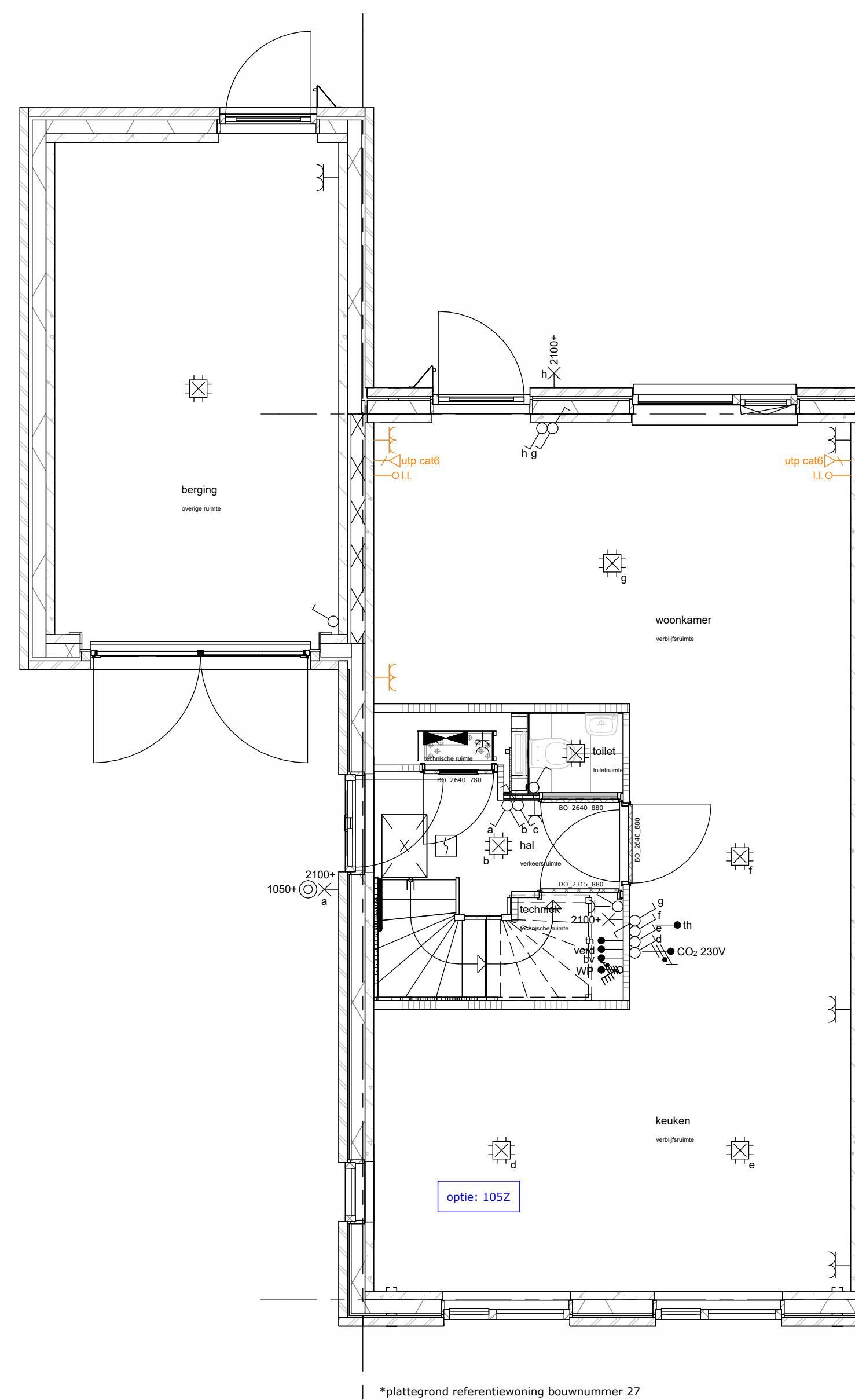
036 - deur tussen woning en berging



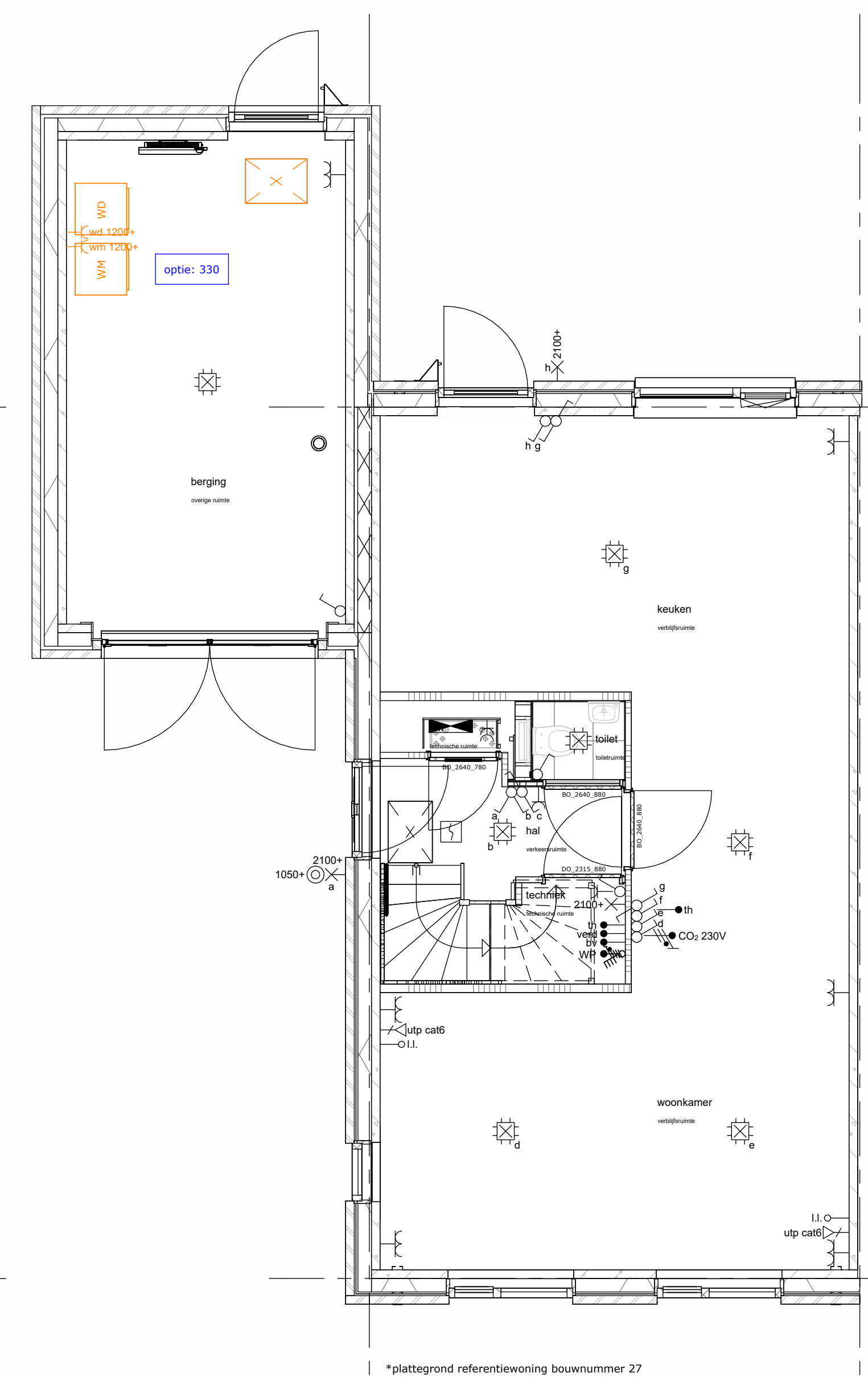
037 - berging indeling met eetkamer en berging, alleen i.c.m. uitbouw 2,4m mogelijk (003B)



038 - tussendeur indeling berging, i.c.m. optie studie, bikeken of eetkamer (035A, 035B, 037)



105Z - keuken verplaatsen naar voorzijde



330 - verplaatsen wm/dr aansluiting naar garage

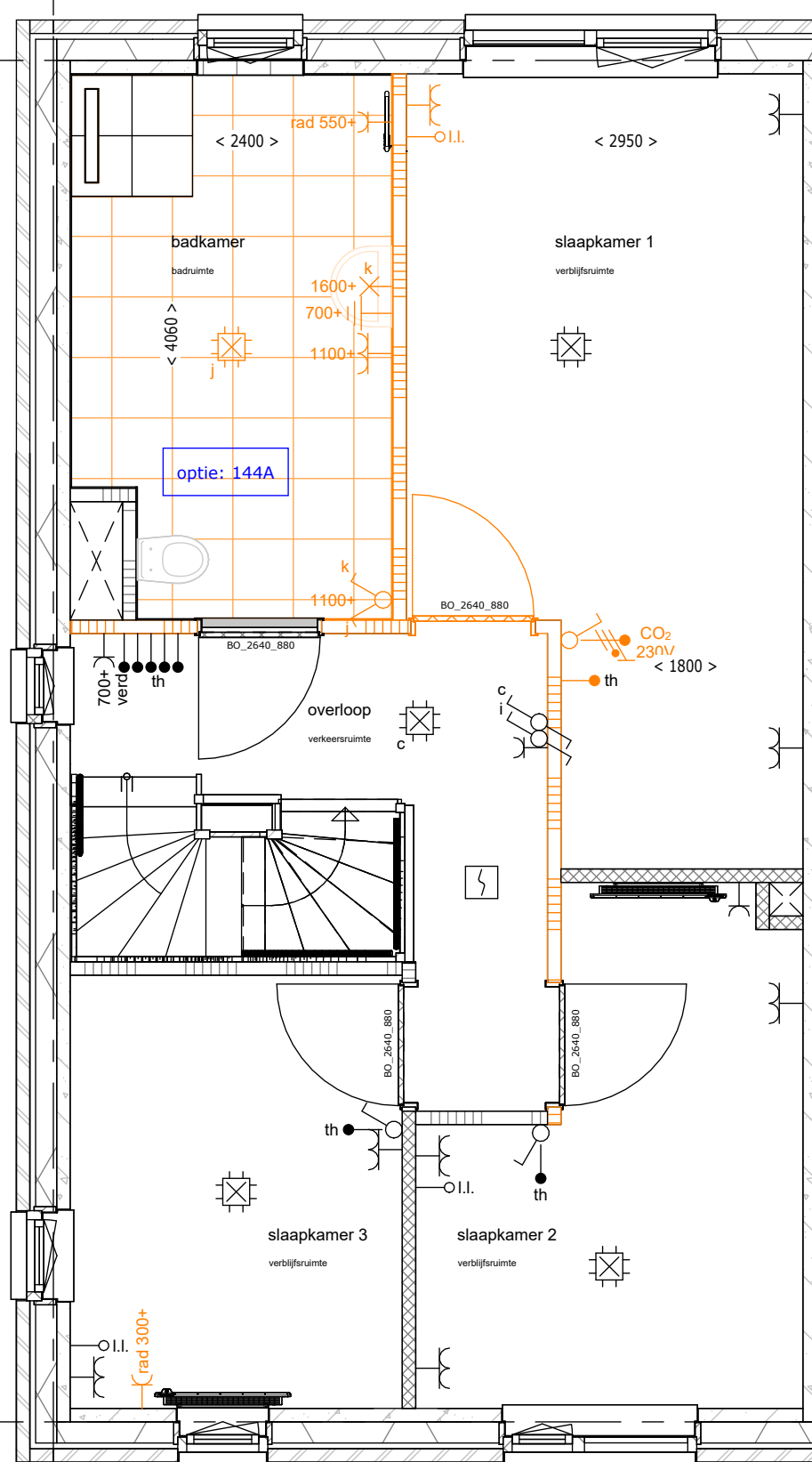
Dit optietype is van toepassing op bouwnummer 26 & 29

Oldenzaal Stakenbeek
woningtype 5 - opties - bg

werknr.: 12073

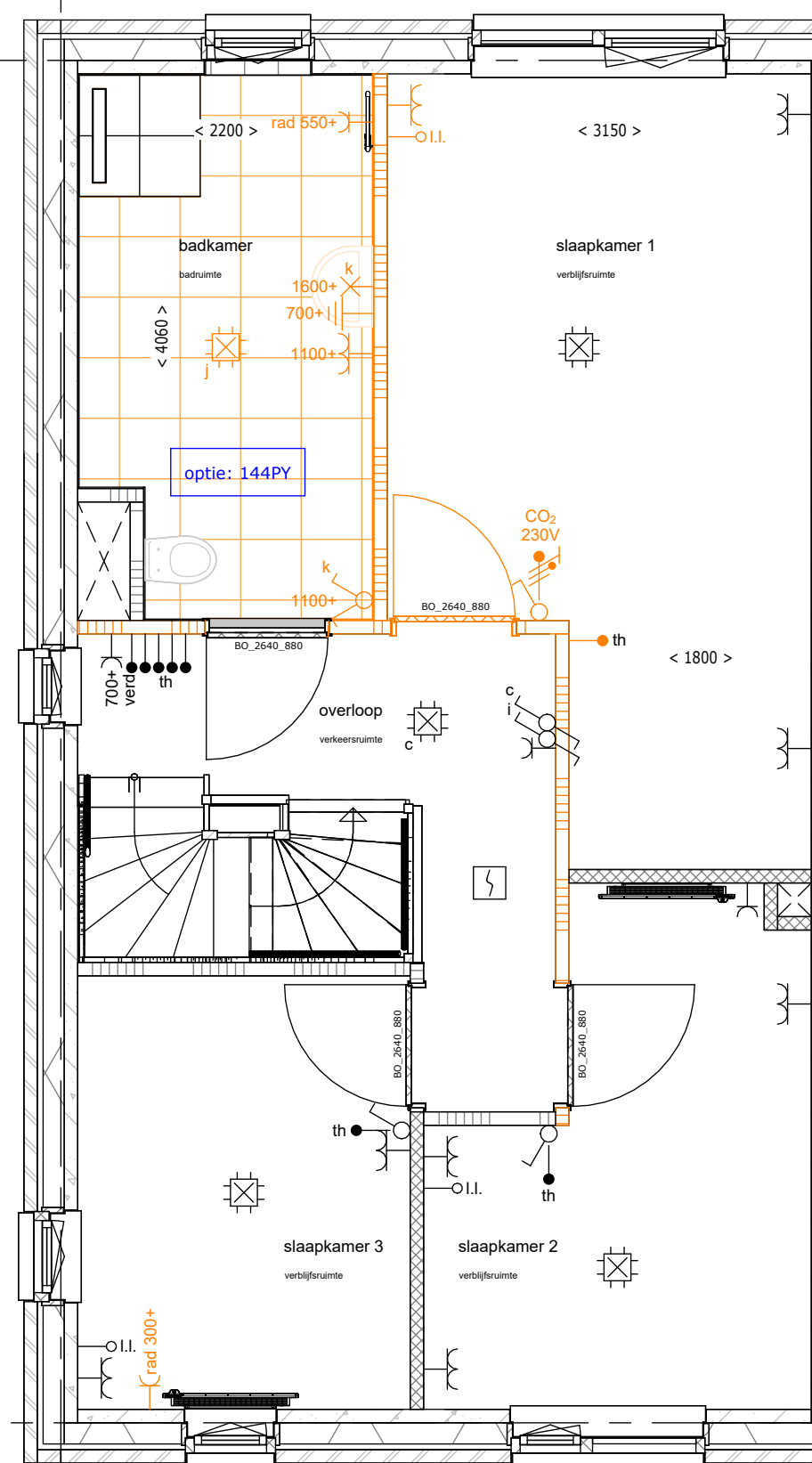
tek.nr.: 0.046.1
schaal: 1:50
formaat: A0+++
getekend: LV

datum: 29-06-2026
wijziging:



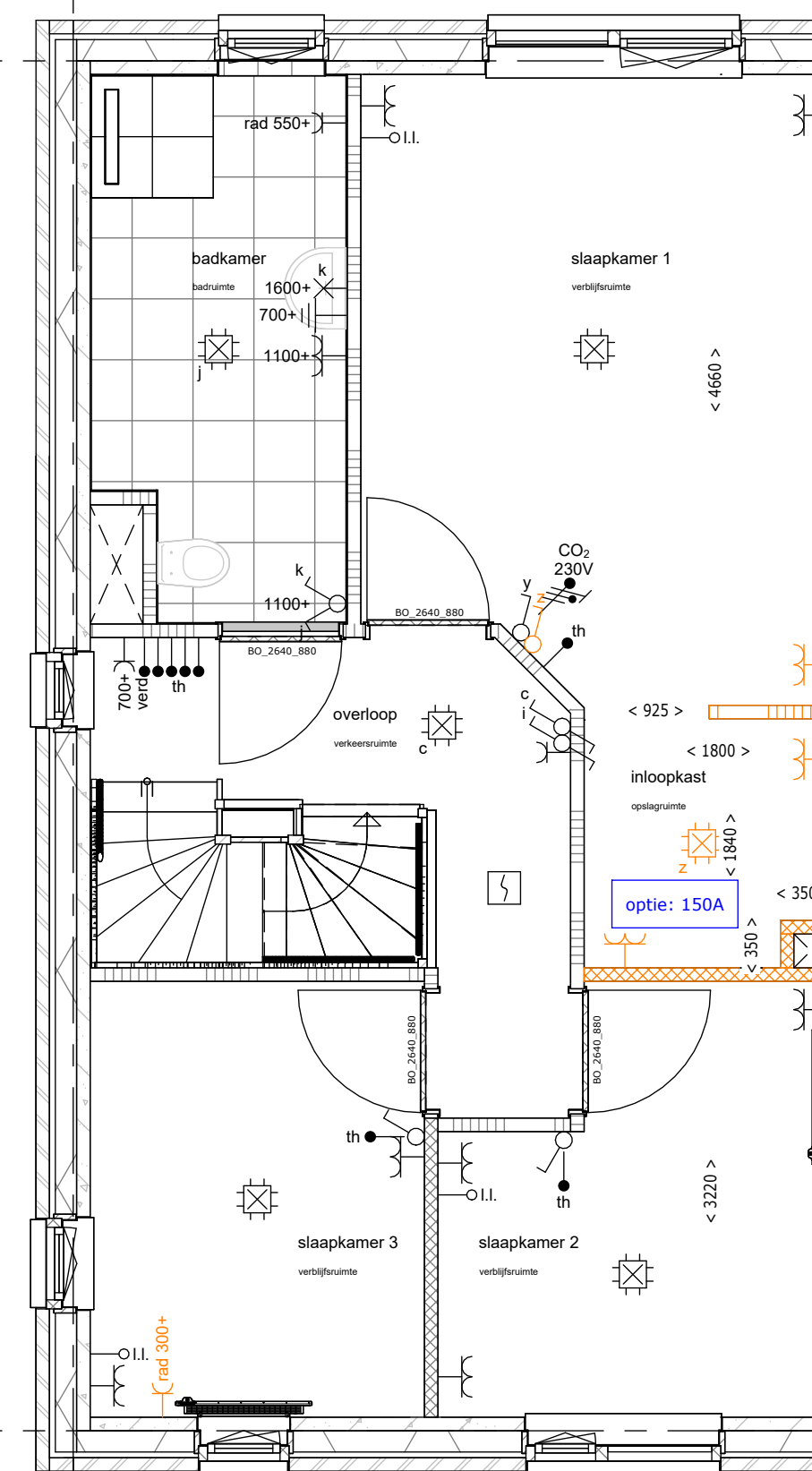
*plattegrond referentiewoning bouwnummer 27

144A - vergroten badkamer met ca. 500mm



*plattegrond referentiewoning bouwnummer 27

144PY - vergroten badkamer met ca. 300mm



*plattegrond referentiewoning bouwnummer 27

150A - inloopkast t.b.v. slaapkamer 1

Dit optietype is van toepassing op bouwnummer 26 & 29

Oldenzaal Stakenbeek
woningtype 5 - opties - 1e vd

werknr.: 12073

tek.nr.: 0.046.2

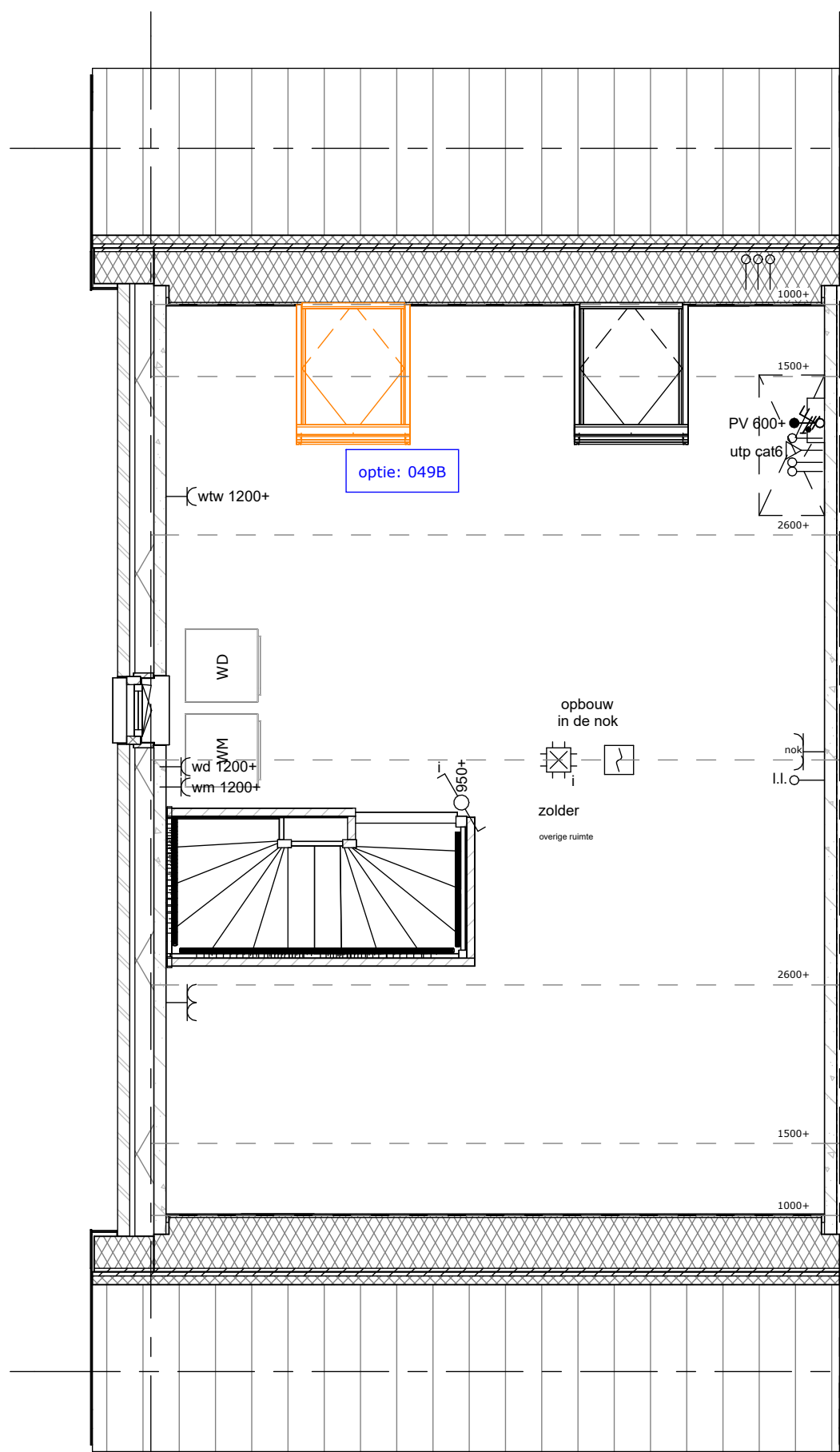
datum: 29-06-2026

schaal: 1:50

wijziging:

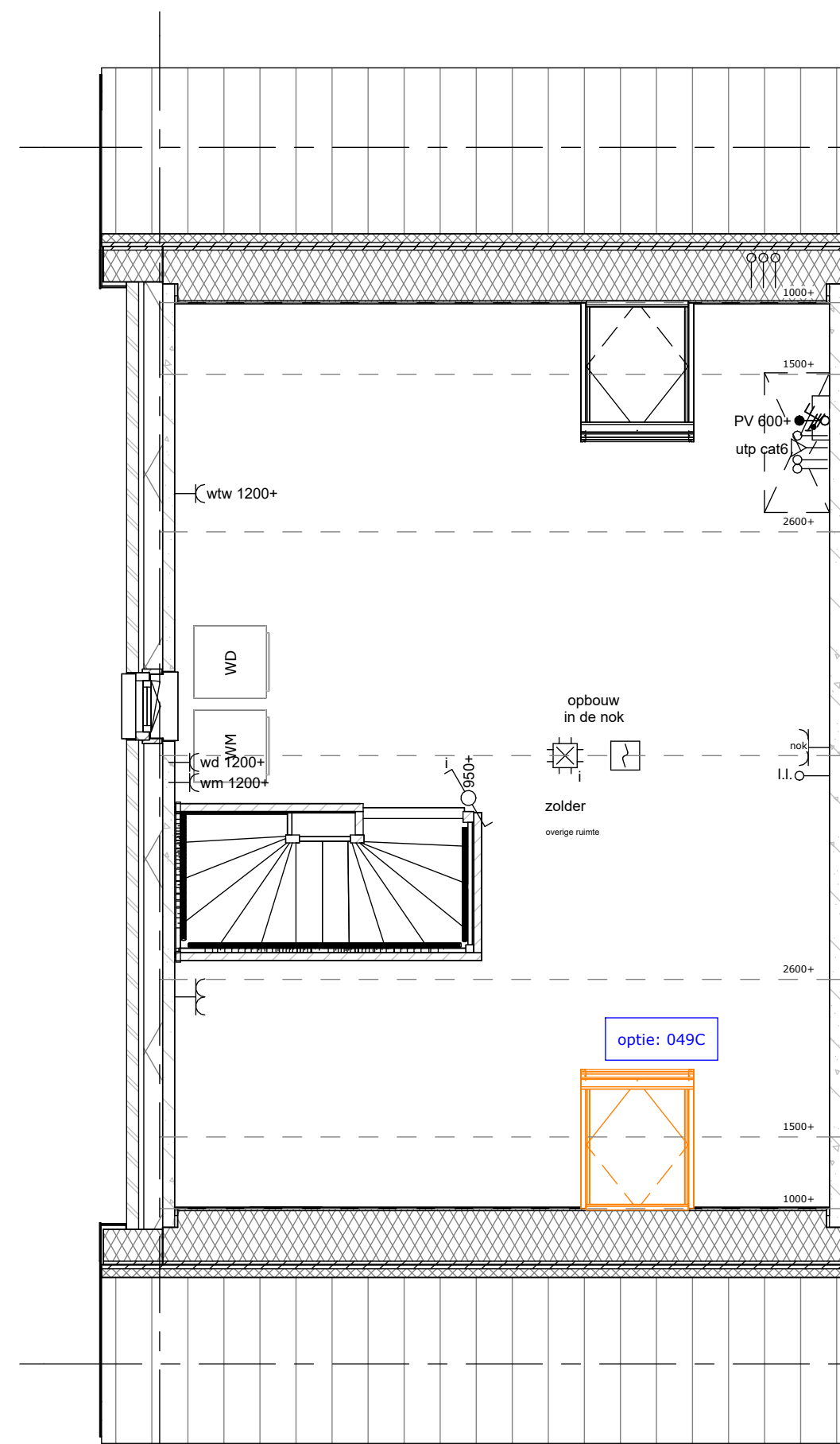
formaat: A1

getekend: LV



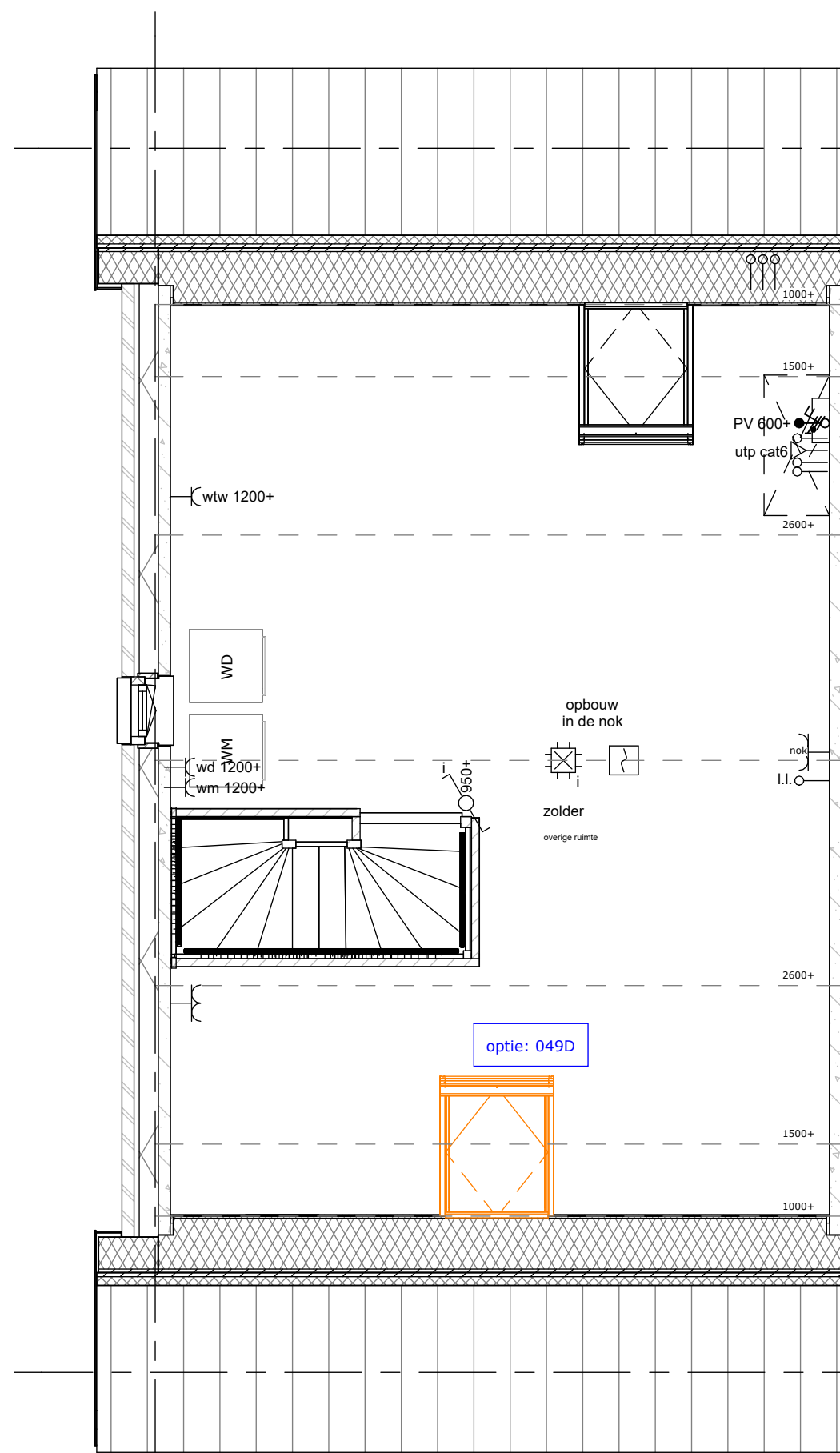
*plattegrond referentiewoning bouwnummer 29

**049B - dakraam op achtergeveldakvlak
(trapzijde)**



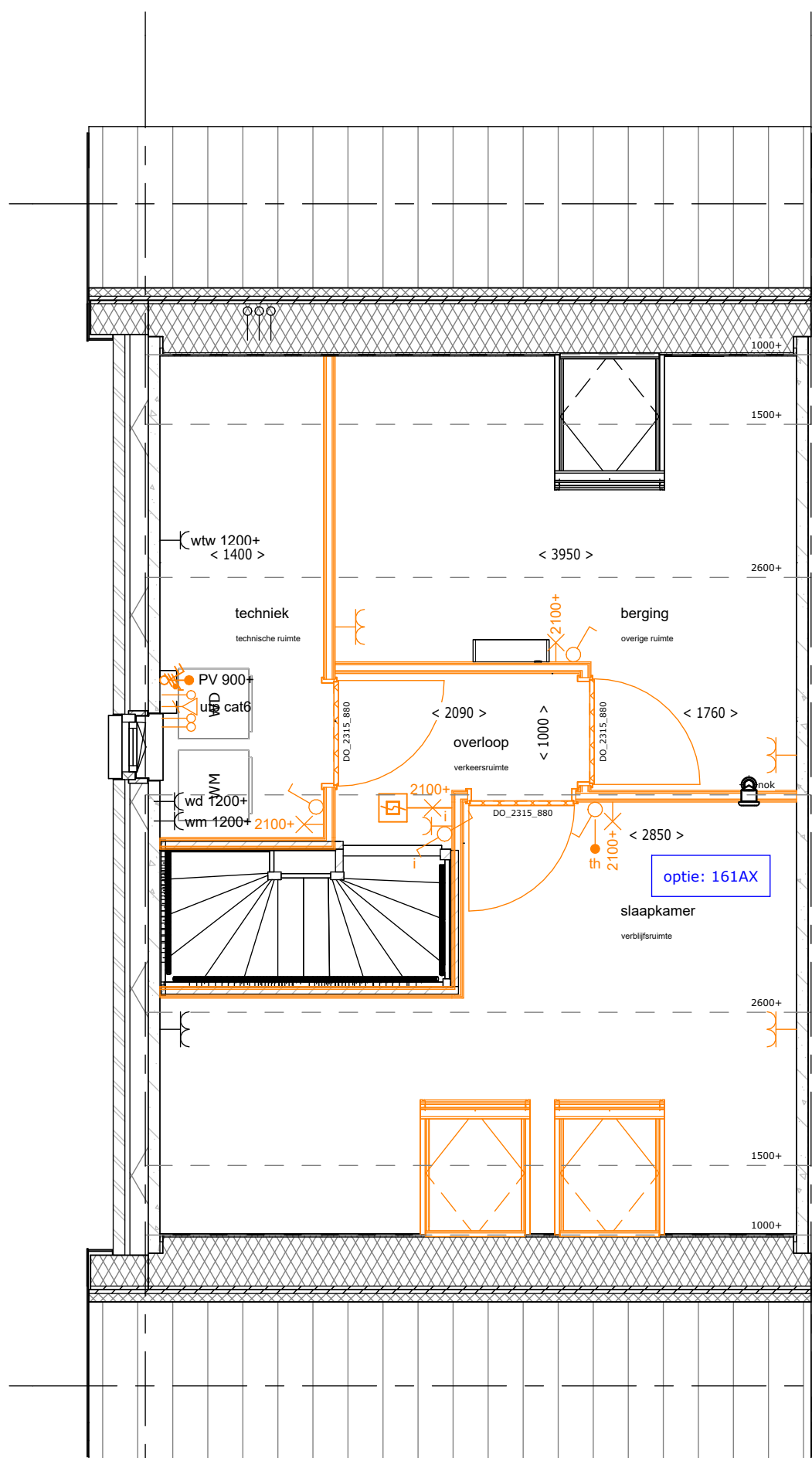
*plattegrond referentiewoning bouwnummer 29

049C - dakraam op voorgeveldakvlak



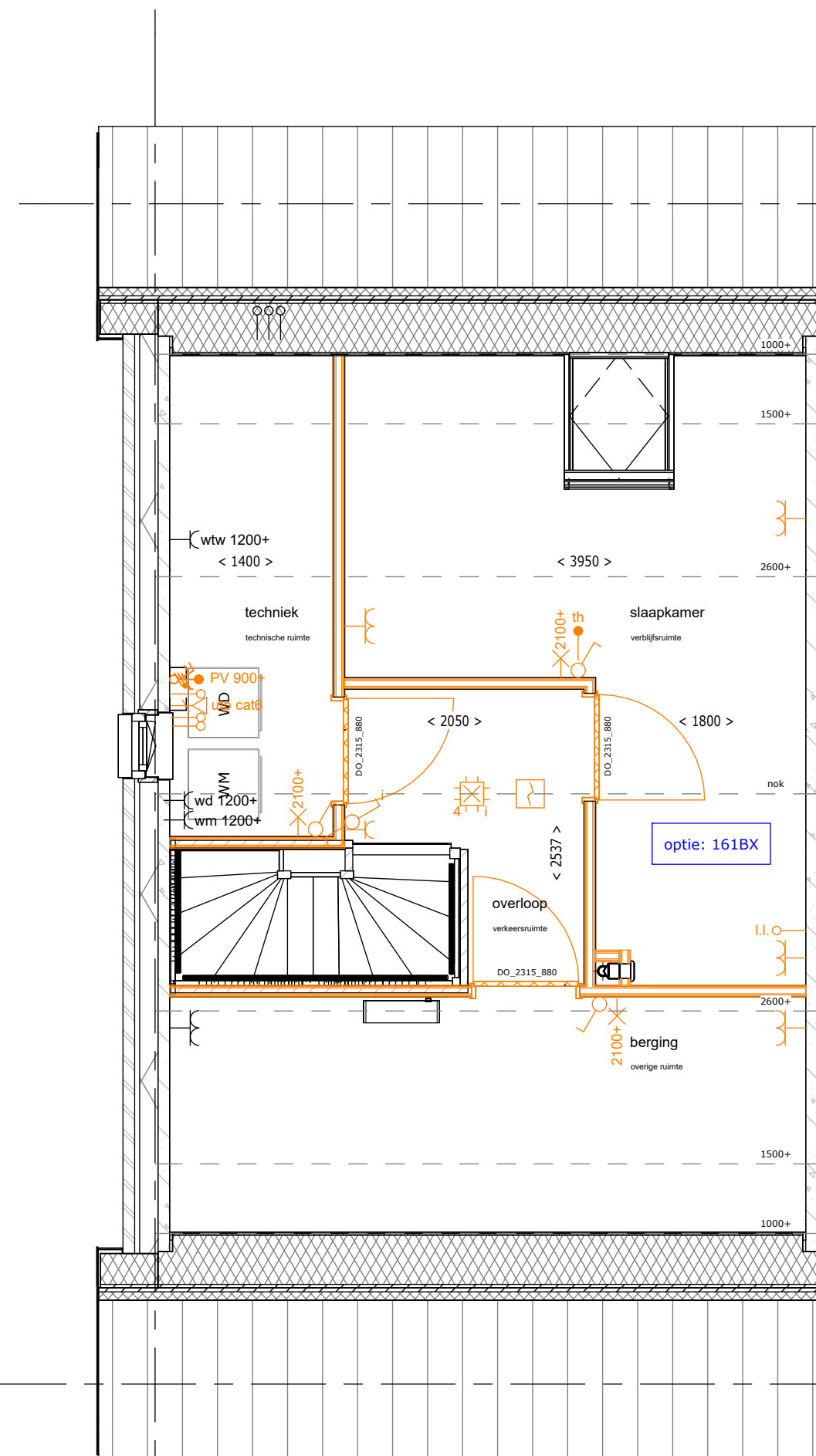
*plattegrond referentiewoning bouwnummer 29

**049D - dakraam op voorgeveldakvlak
(trapzijde)**



*plattegrond referentiewoning bouwnummer 29

**161AX - zolderindeling met slaapkamer aan
voorzijde**



*plattegrond referentiewoning bouwnummer 29

**161BX - zolderindeling metslaapkamer aan
achterzijde**

Dit optietype is van toepassing op bouwnummer 26 & 29

Oldenzaal Stakenbeek
woningtype 5 - opties - 2e vd

werknr.: 12073

tek.nr.: **0.046.3**
schaal: 1:50
formaat: A1
getekend: LV

datum: 29-06-2026
wijziging: