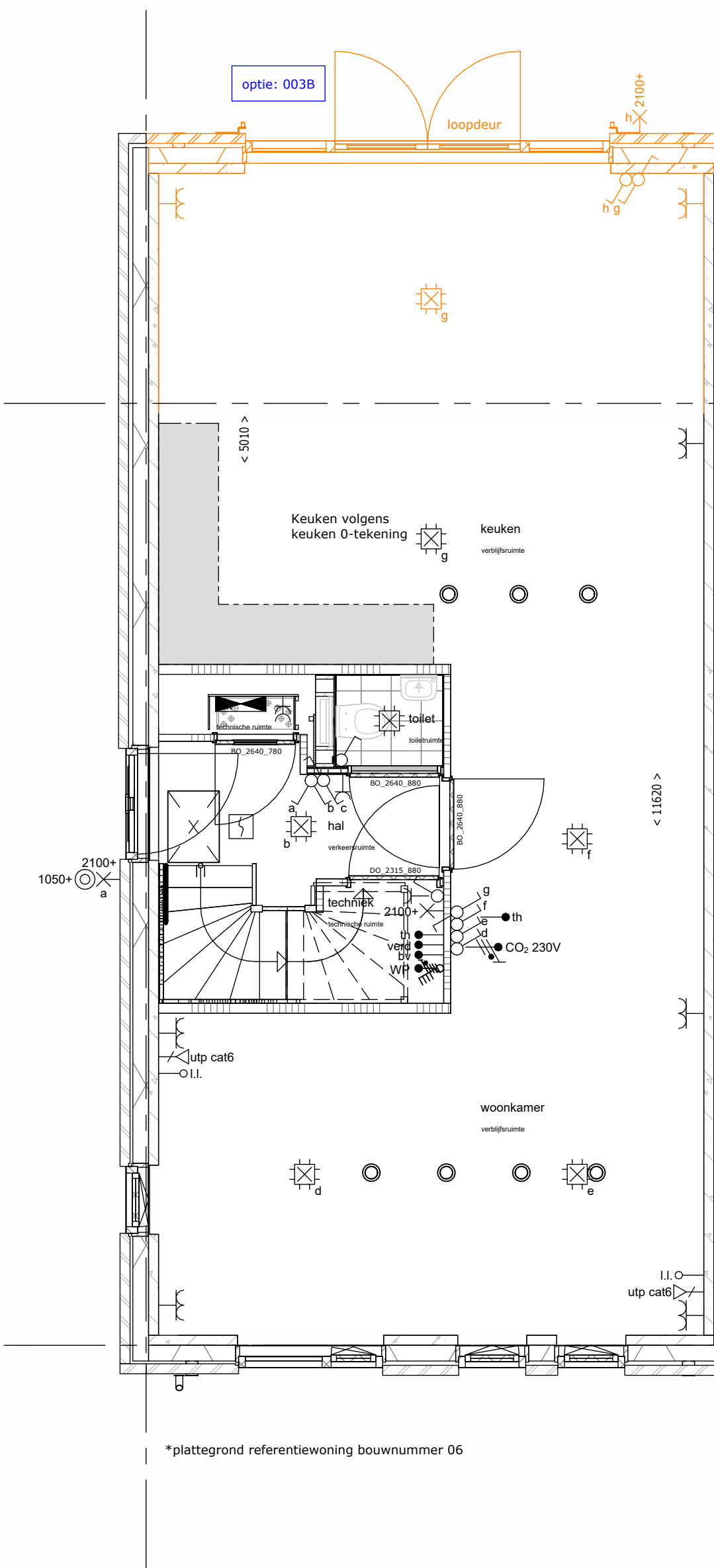
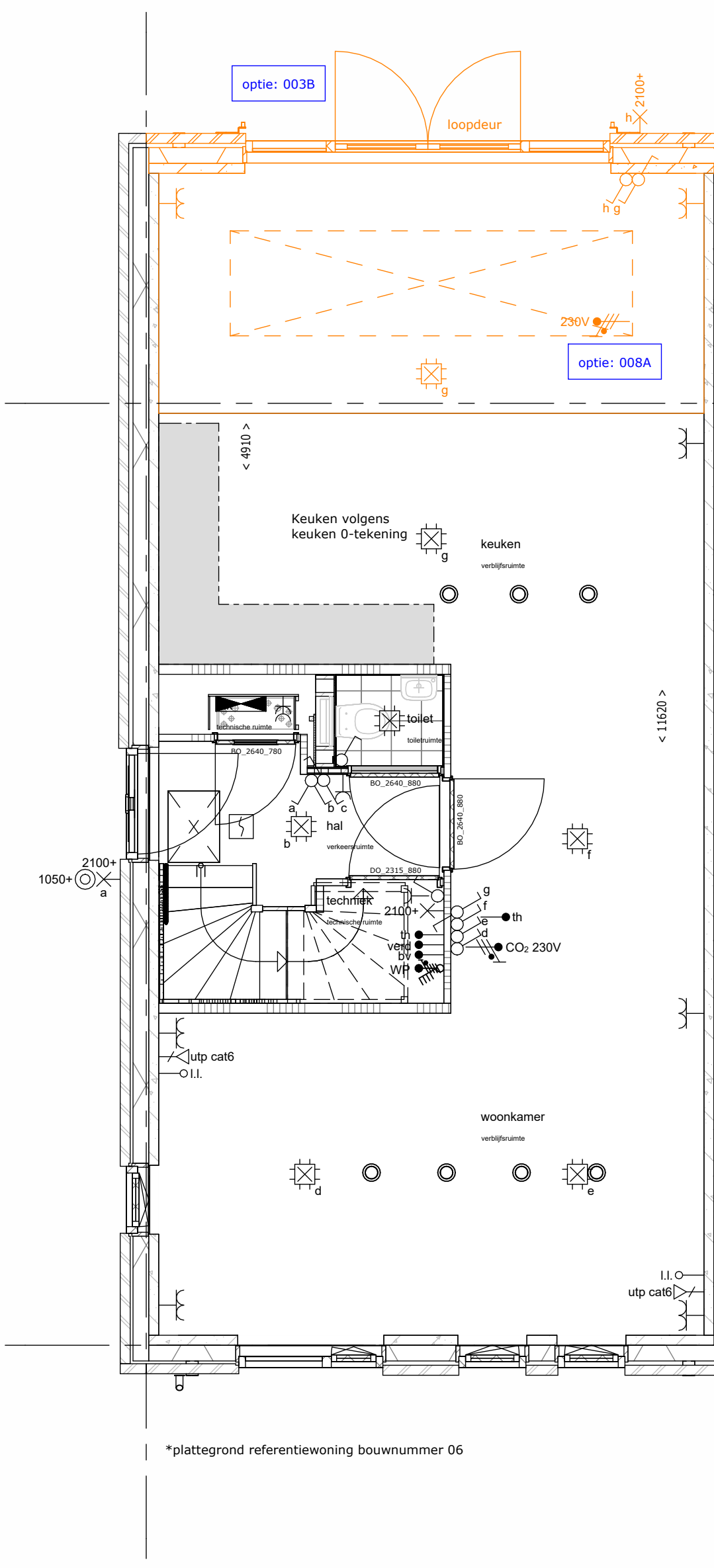


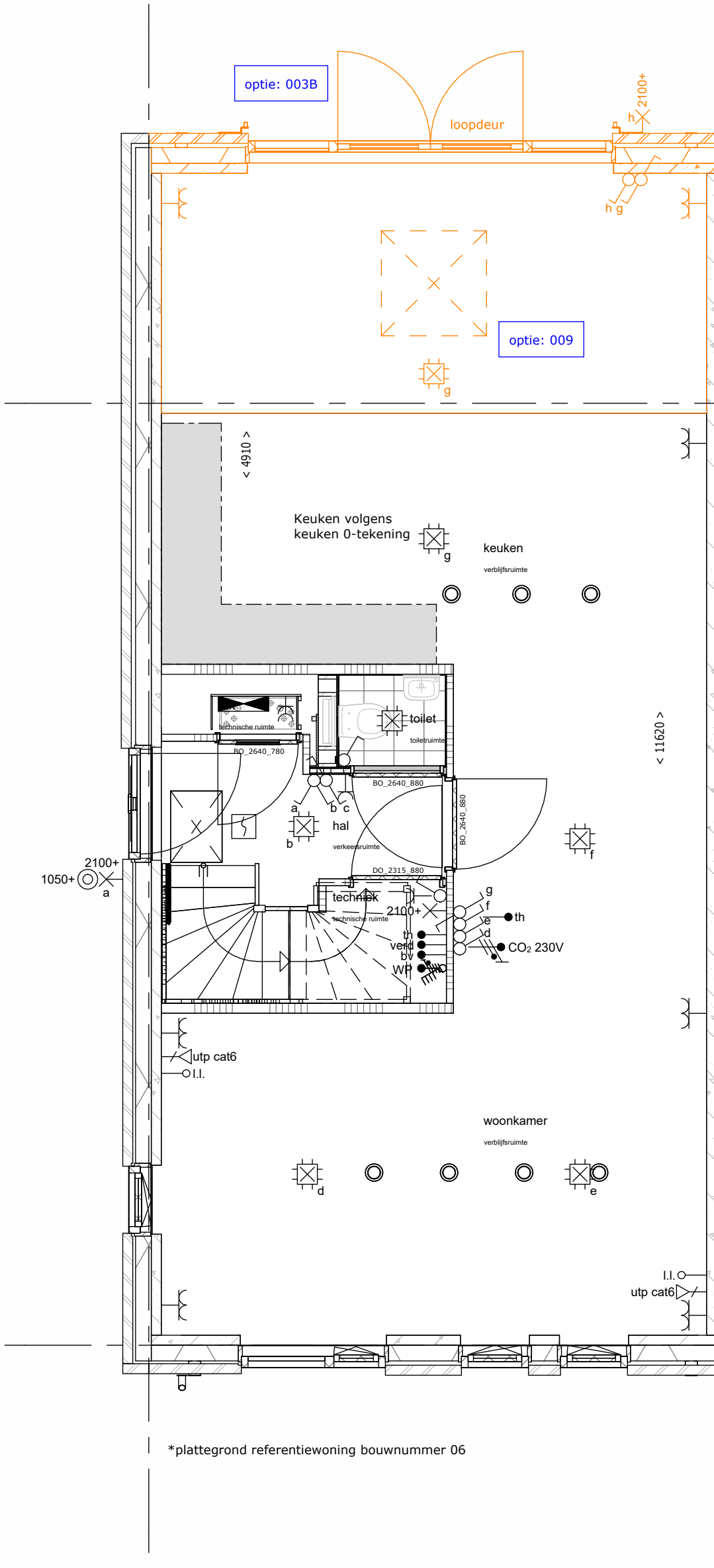
001B - uitbouw 1200mm, incl. kozijn met dubbele deuren en zijlichten



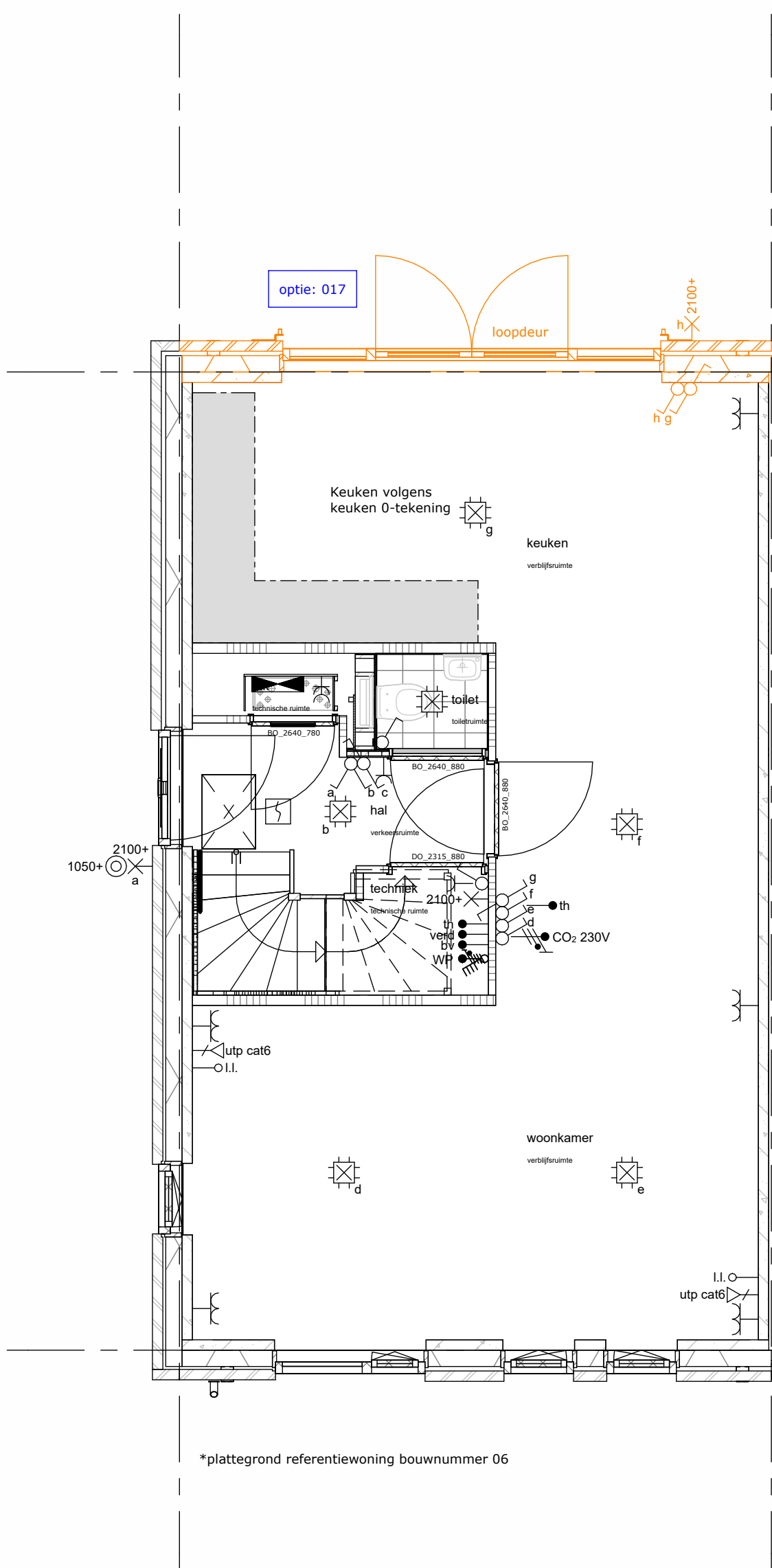
003B - uitbouw 2400mm, incl. kozijn met dubbele deuren en zijlichten



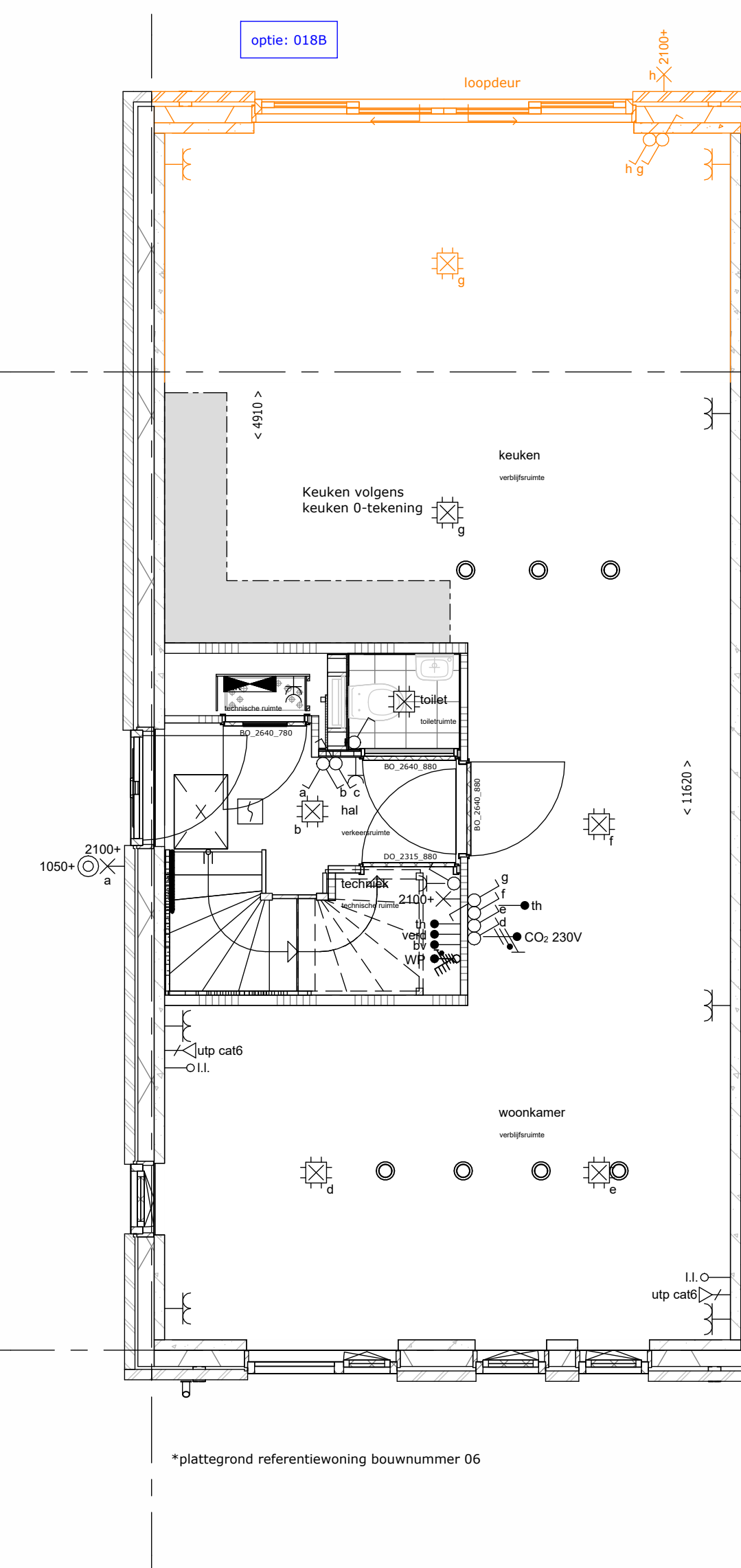
008A - lichtstraat, alleen i.c.m. uitbouw 2,4m mogelijk (003B)



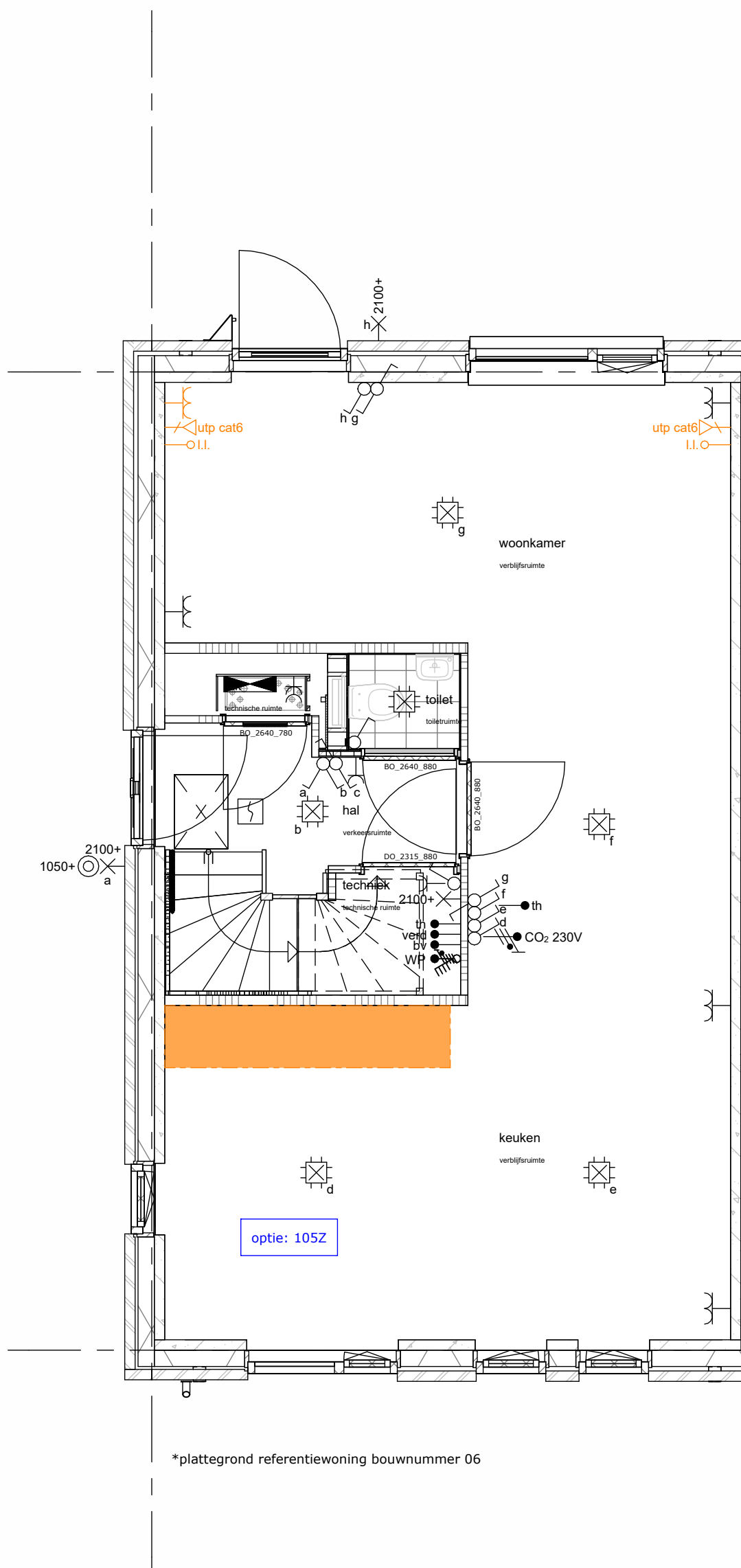
009 - lichtkoepel, alleen i.c.m. uitbouw 2,4m mogelijk (003B)



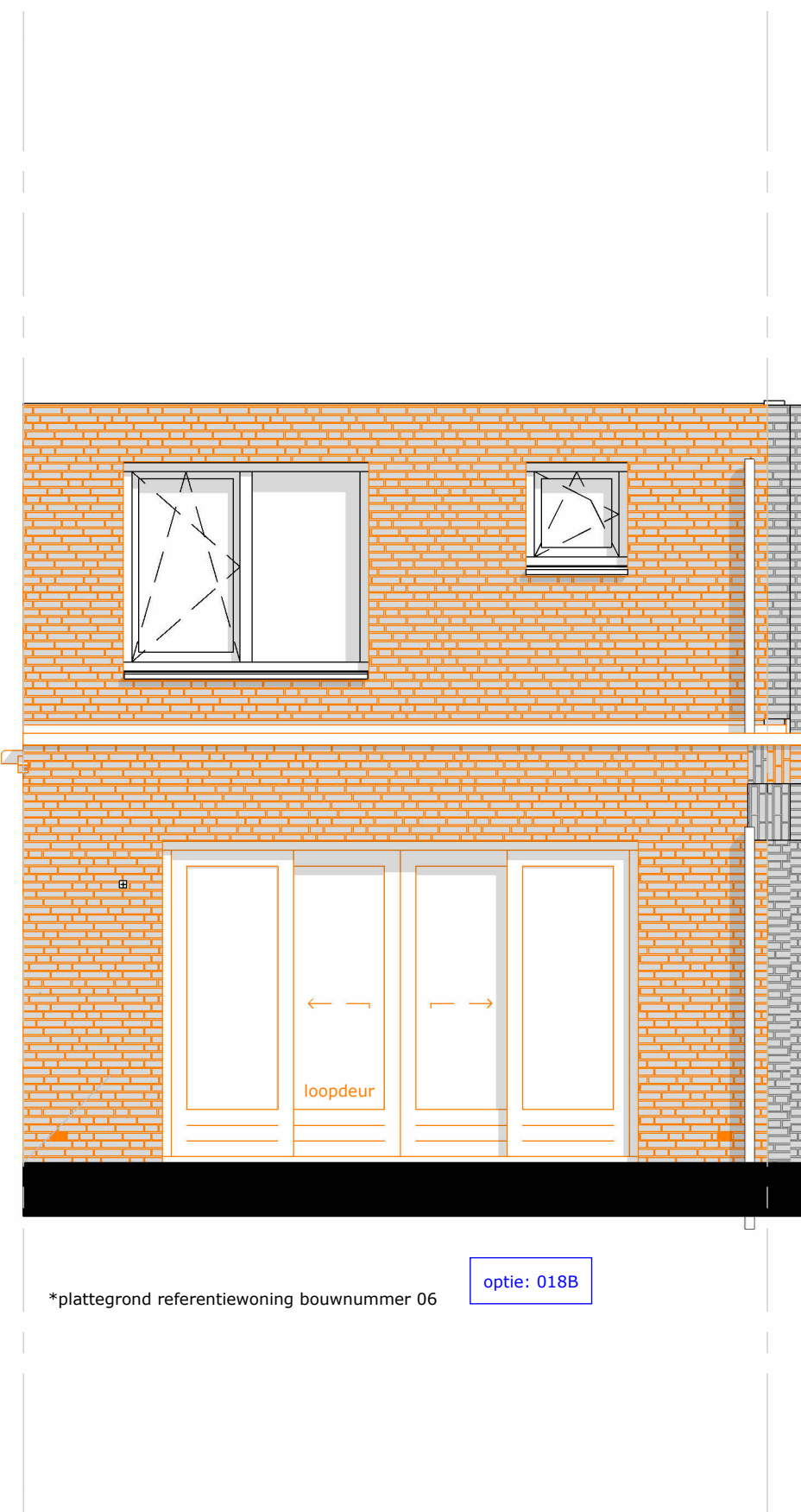
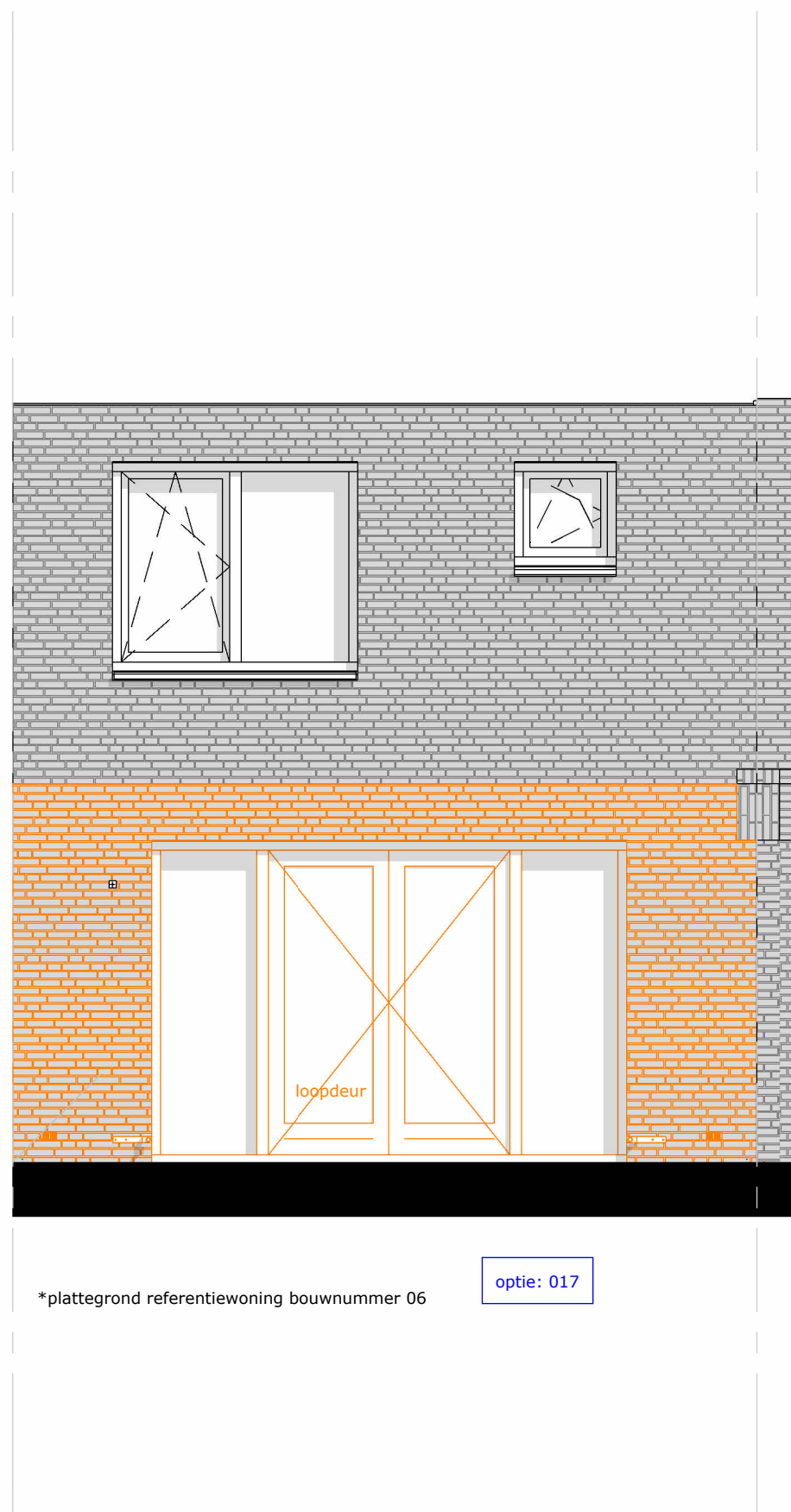
017 - dubbele openslaande deuren



018B - schuifpui i.c.m. uitbouw 2,4m



105Z - keuken verplaatsen naar voorzijde



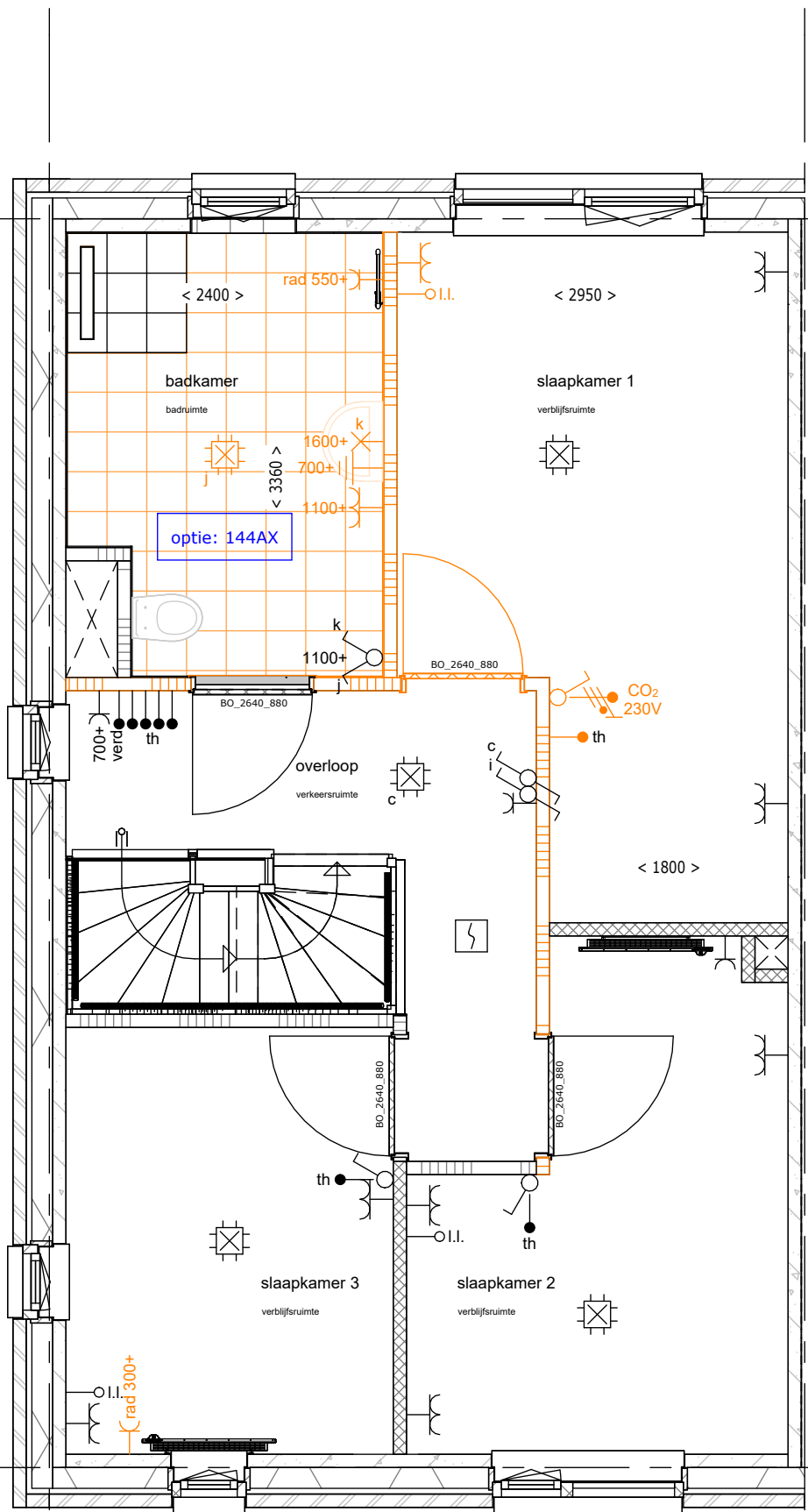
Dit optietype is van toepassing op bouwnummer 1, 6 & 14

Oldenzaal Stakenbeek  
woningtype 1 - opties - bg

werknr.: 12073

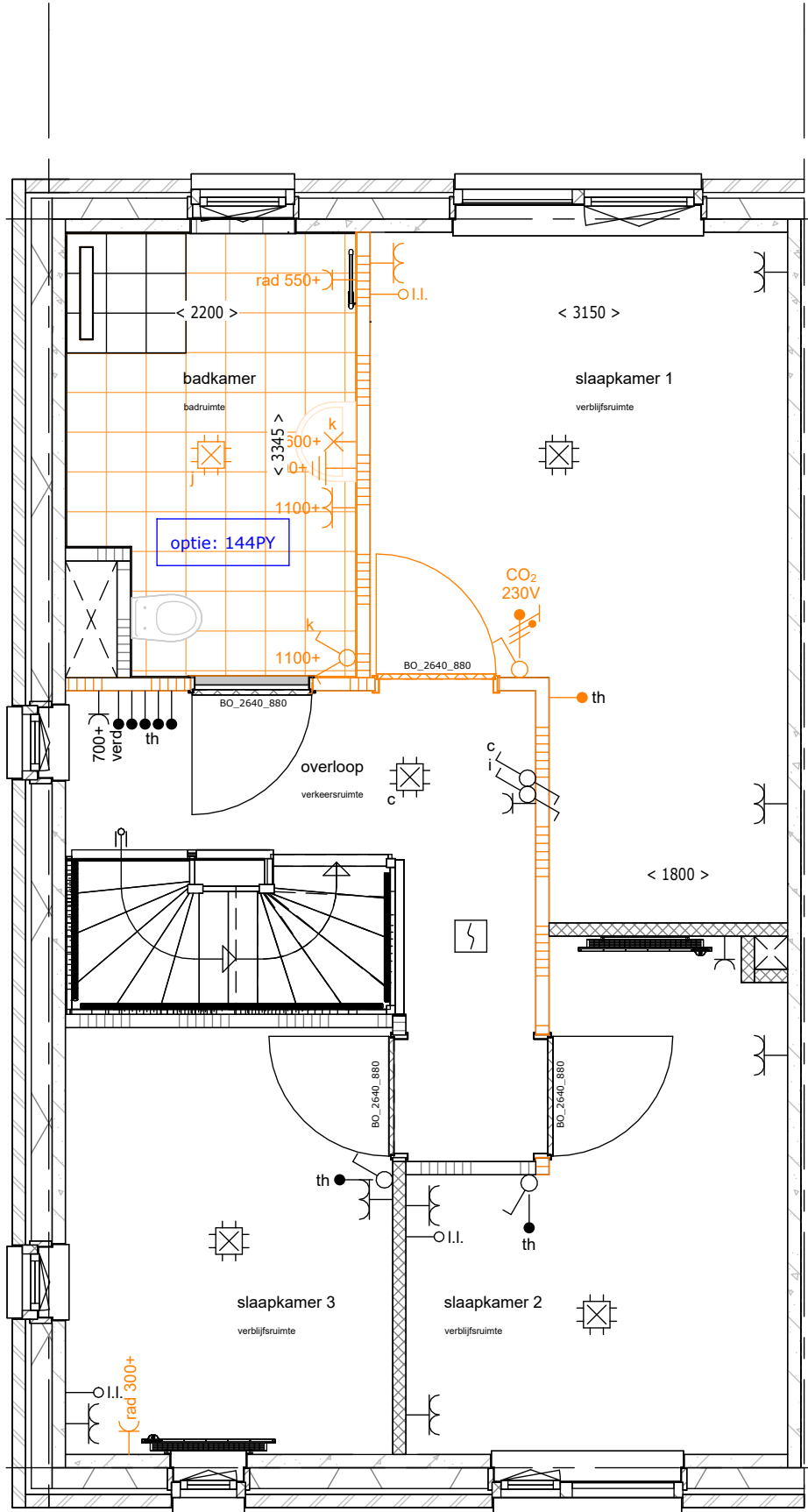
tek.nr.: 0.041.1  
schaal: 1:5  
formaat: A0  
getekend: LV

datum: 29-06-2026  
wijziging:



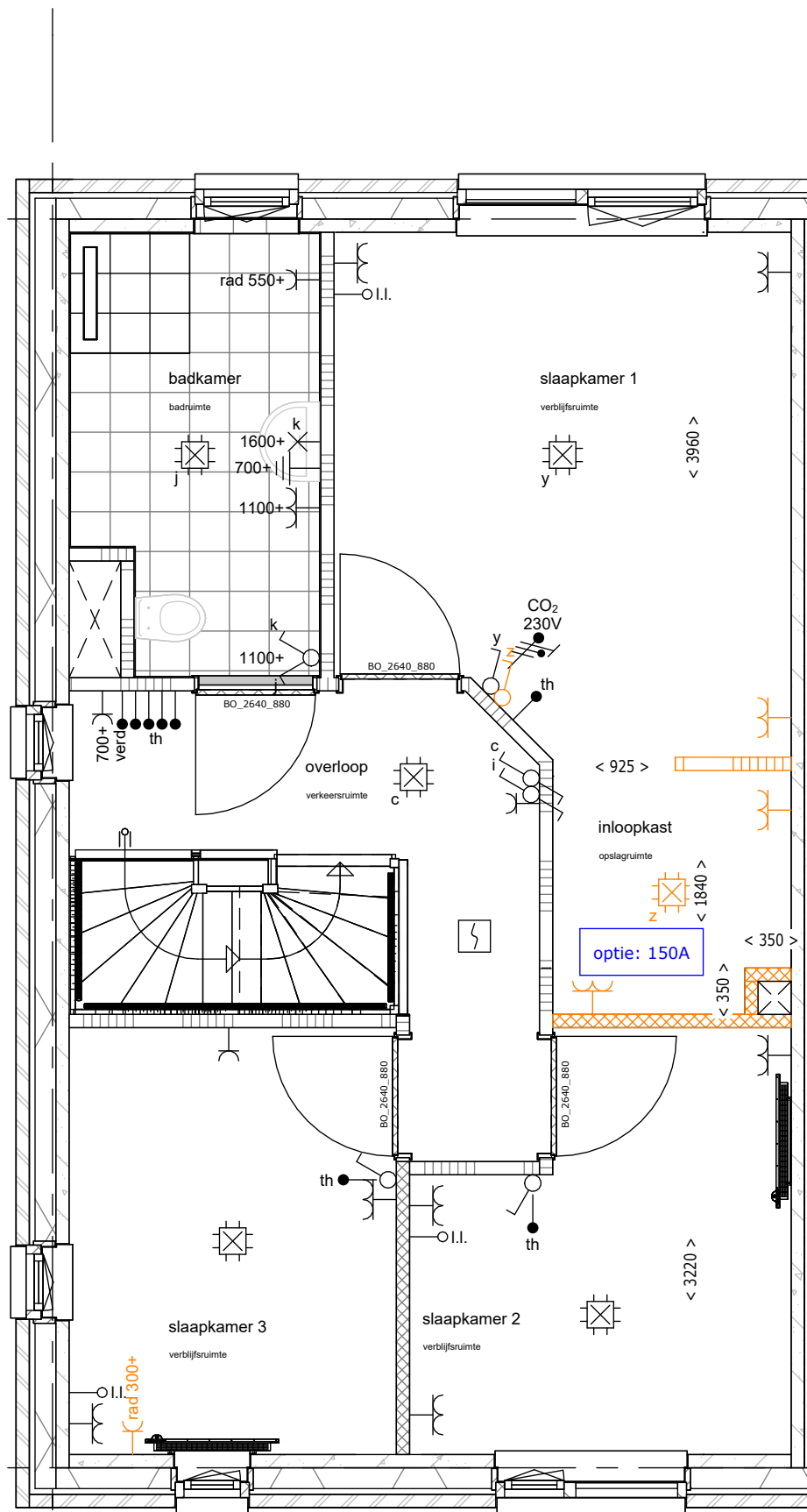
\*plattegrond referentiewoning bouwnummer 06

144AX - vergroten badkamer met ca. 500mm



\*plattegrond referentiewoning bouwnummer 06

144PY - vergroten badkamer met ca. 300mm



\*plattegrond referentiewoning bouwnummer 06

150A - inloopkast t.b.v. slaapkamer 1

Dit optietype is van toepassing op bouwnummer 1, 6 & 14

Oldenzaal Stakenbeek  
woningtype 1 - opties - 1e vd

werknr.: 12073

tek.nr.: 0.041.2

schaal: 1:50

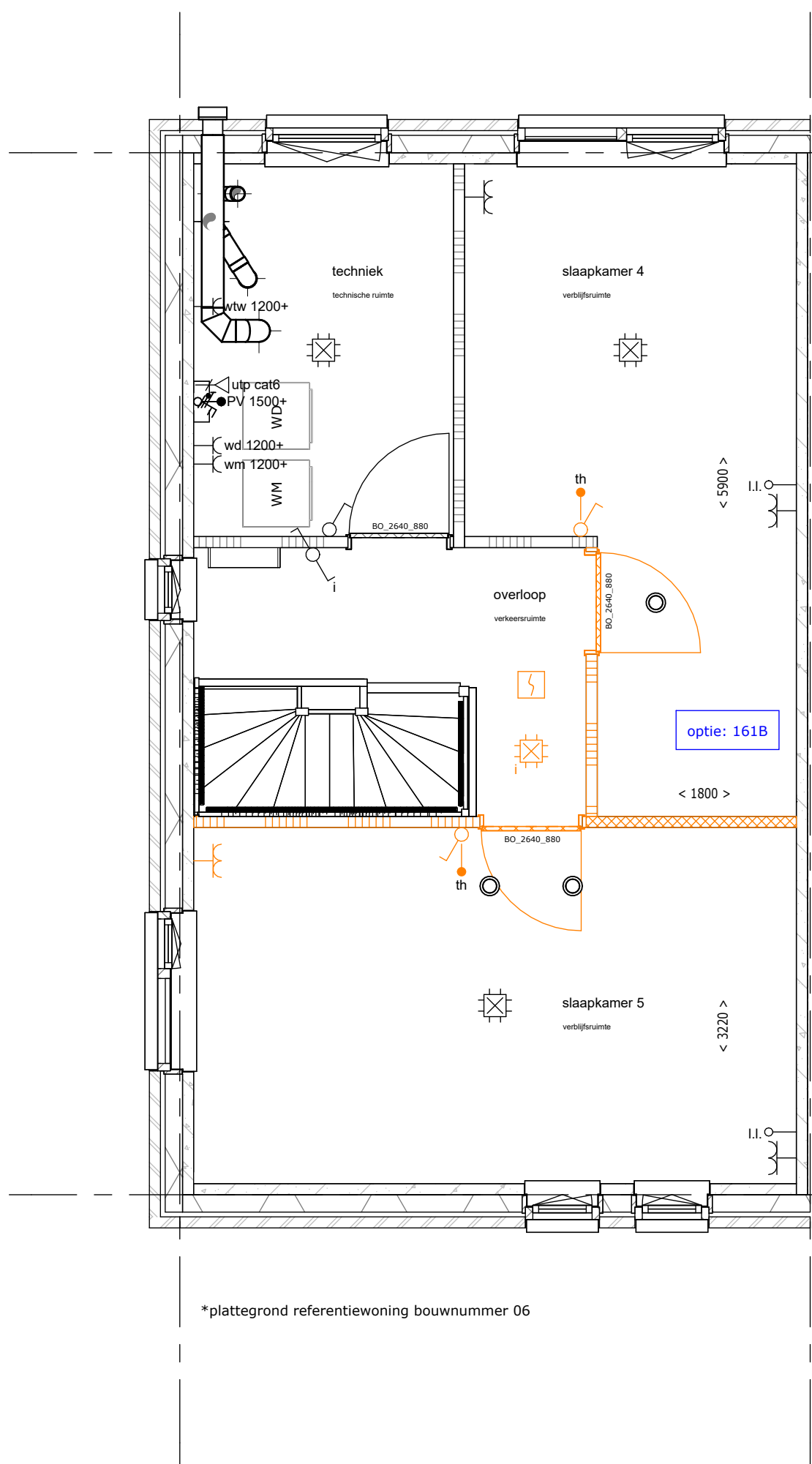
formaat: A2

getekend: LV

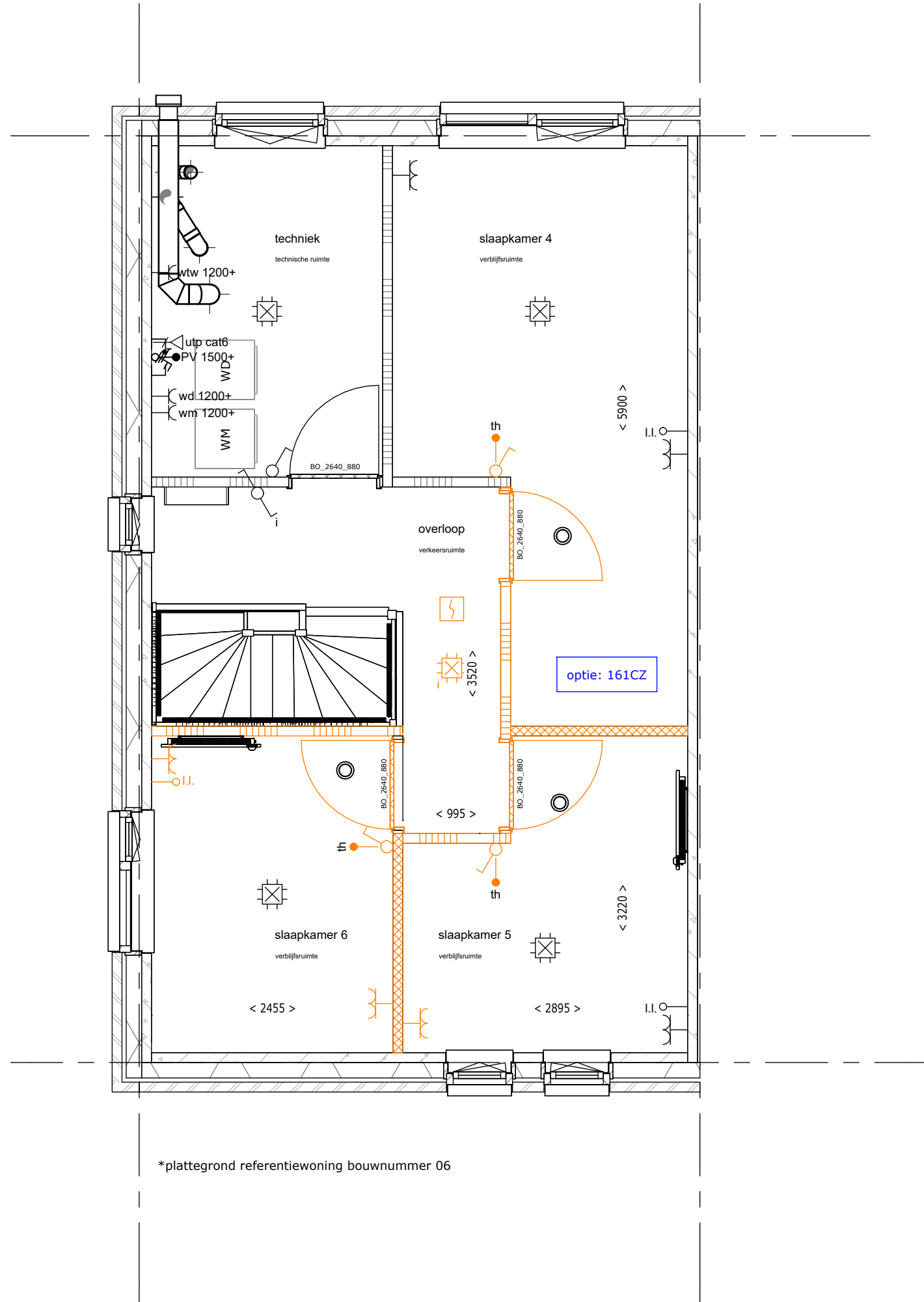
datum: 29-06-2026

wijziging:





161B - zolderindeling met 2 slaapkamers



161CZ - zolderindeling met 3 slaapkamers

Dit optietype is van toepassing op bouwnummer 1, 6 & 14

Oldenzaal Stakenbeek  
woningtype 1 - opties - 2e vd

werknr.: 12073

tek.nr.: 0.041.3

datum: 29-06-2026

schaal: 1:50

wijziging:

formaat: A2

getekend: LV